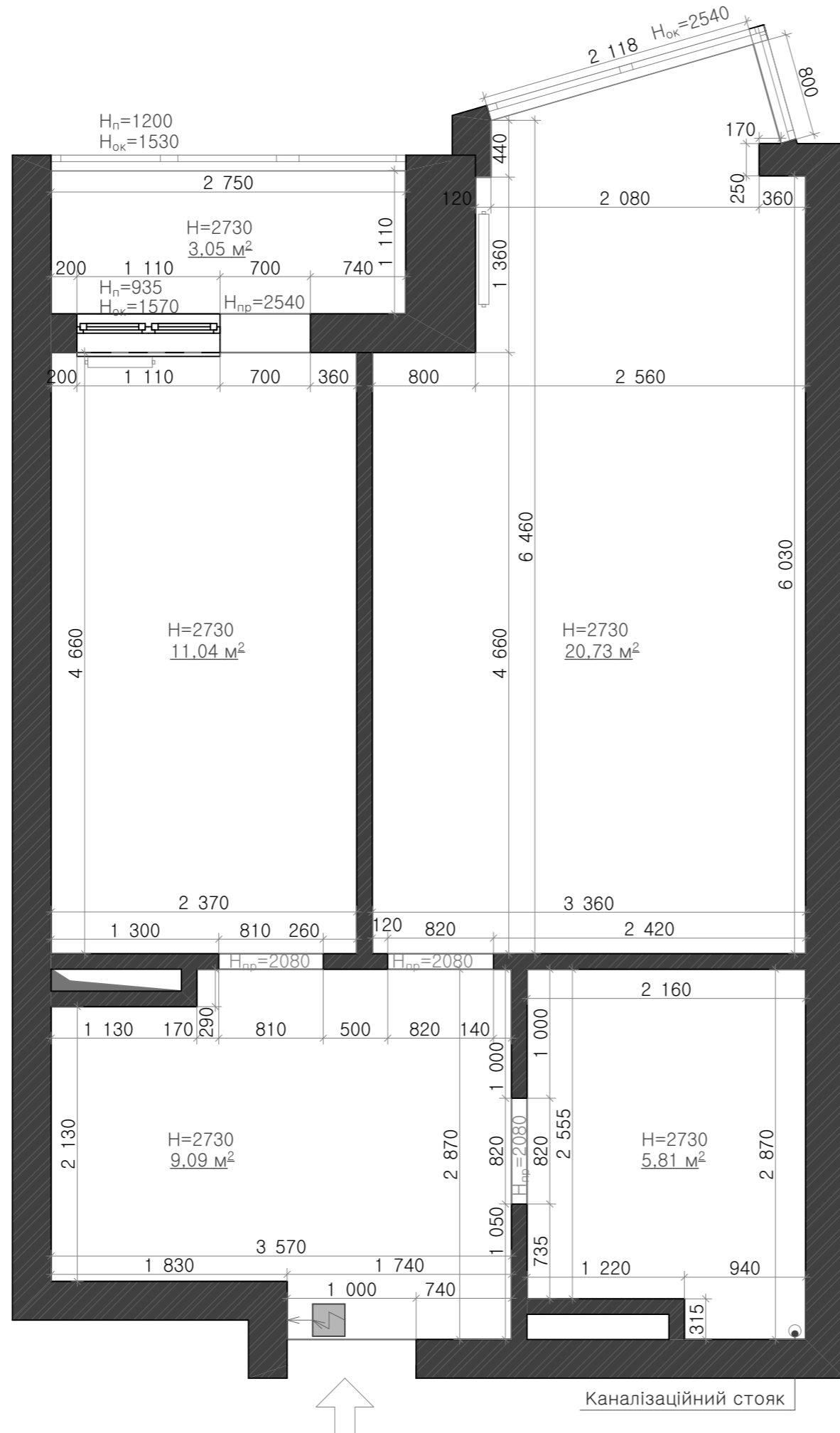




Обмерный план



УСЛОВНЫЕ ОБОЗНАЧЕНИЯ:

-  - существующие стены
-  - электрический щиток

ПРИМЕЧАНИЕ:

- обмер выполнен по неоштукатуренным стенам.
- возможна погрешность в размерах.
- высотные размеры выполнялись без учета стяжки.

Дизайн-проект квартиры г.Киев

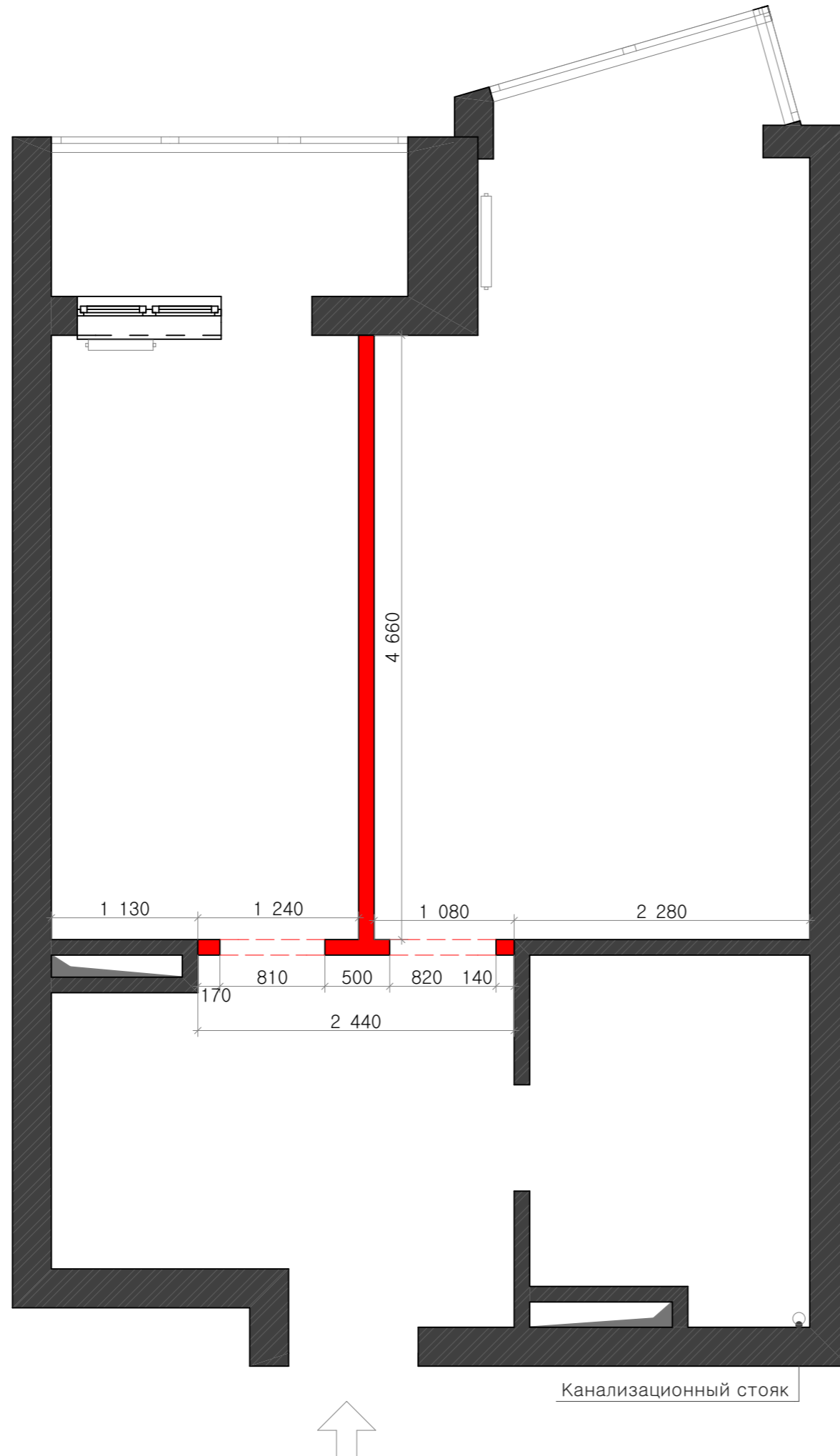
Обмерный план

49,72 м²	Стадия	Лист	Листов
	ДП	2	26
	Дата		Подпись
	Вед. специалист	Швая	
	Разработал	Островская	
Проверил	Еременко		

Slesh

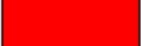
RIOdesign
студия инновационных решений

План демонтажа



УСЛОВНЫЕ ОБОЗНАЧЕНИЯ:

 - существующие стены

 - демонтаж

ПРИМЕЧАНИЕ:

- обмер выполнен по неоштукатуренным стенам, возможна погрешность в размерах.
- высотные размеры выполнялись без учета стяжки.
- демонтировать существующий полотенцесушитель.

Дизайн-проект квартиры в г.Киеве

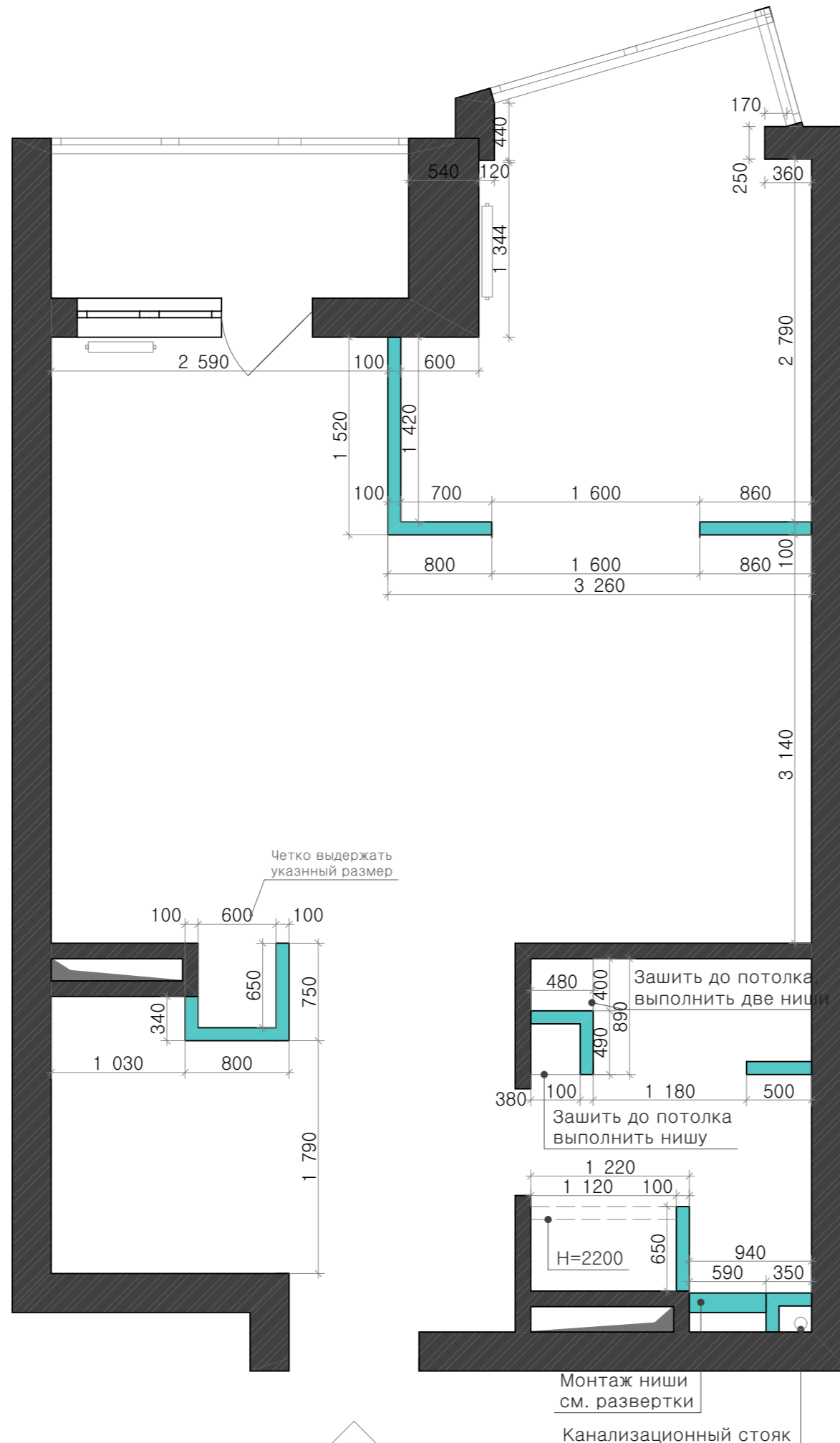
План демонтажа

49,72 м ²	Стадия	Лист	Листов
	ДП	3	26
	Дата		Подпись
	Вед. специалист	Швая	
	Разработал	Островская	
Проверил	Еременко		




Slesh

RIOdesign
студия инновационных решений

План монтажа



УСЛОВНЫЕ ОБОЗНАЧЕНИЯ:

-  - существующие стены
-  - монтаж
-  - теплоизоляция b=120мм

ПРИМЕЧАНИЕ:

- Размеры указаны без учета финальной отделки стен
- Дверные проемы указаны без учета размера коробки
- Четко выдерживать размеры заплечиков дверей (для дальнейшего монтажа наличников 100мм)
- Предусмотреть ревиз. люк для дальнейшего обслуживания канализационного стояка
- H дверного проема 2060 мм

Дизайн-проект квартиры в г.Киеве

План монтажа

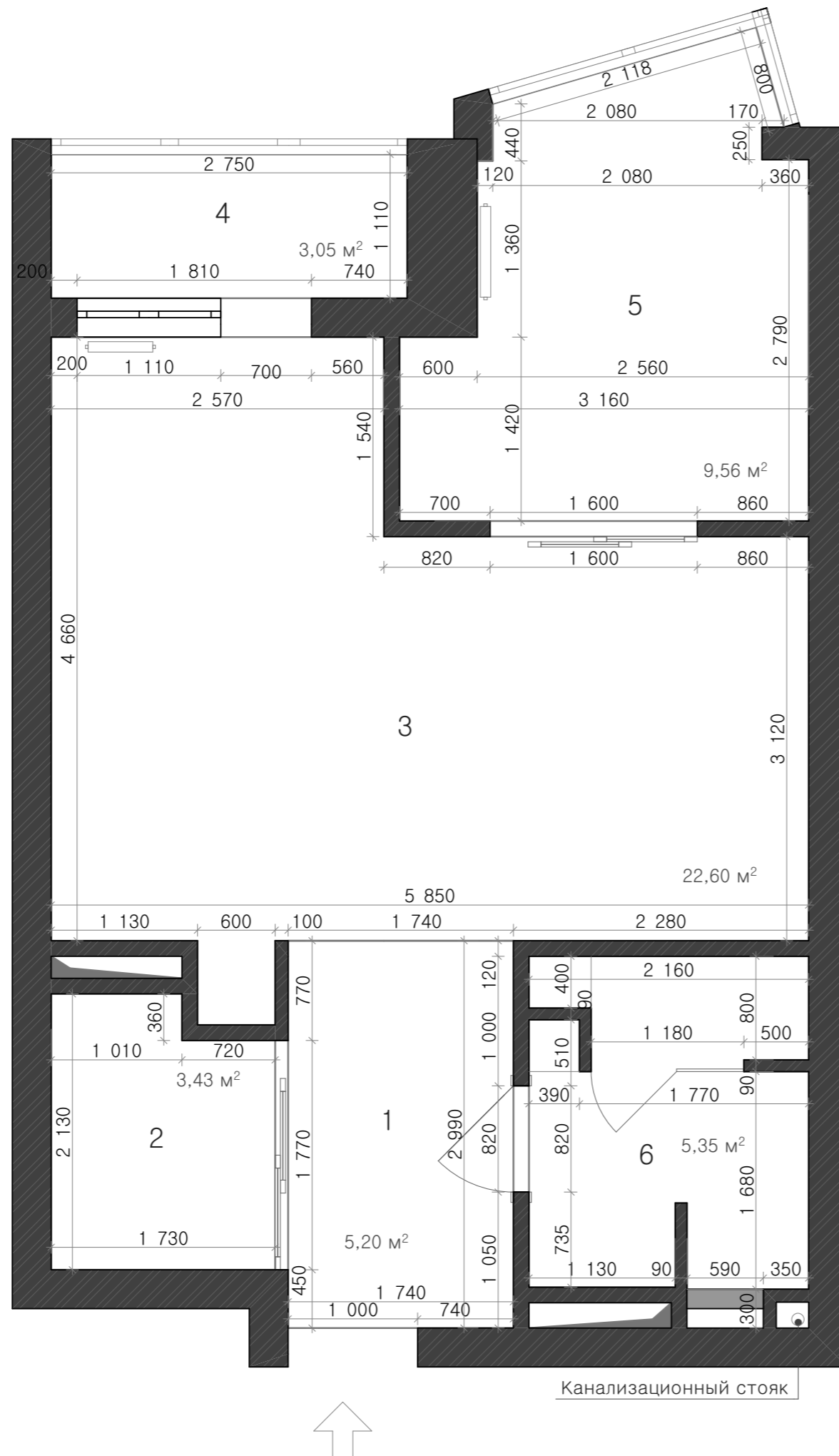
49,72 м ²	Стадия	Лист	Листов
	ДП	4	26
	Дата		Подпись
	Вед. специалист	Швая	
	Разработал	Островская	
Проверил	Еременко		

Slesh

RIOdesign
студия инновационных решений

Монтаж ниши см. развертки
Канализационный стояк

План квартиры после перепланировки



ЭКСПЛИКАЦИЯ ПОМЕЩЕНИЙ

№	Название помещений	М ²
1	Холл	7,02
2	Гардеробная	13,09
3	Кухня-гостиная	22,06
4	Балкон	3,05
5	Спальня	9,56
6	Санузел	5,35

ПРИМЕЧАНИЕ:

-Размеры указаны без учета финальной отделки стен

Дизайн-проект квартиры в г.Киеве

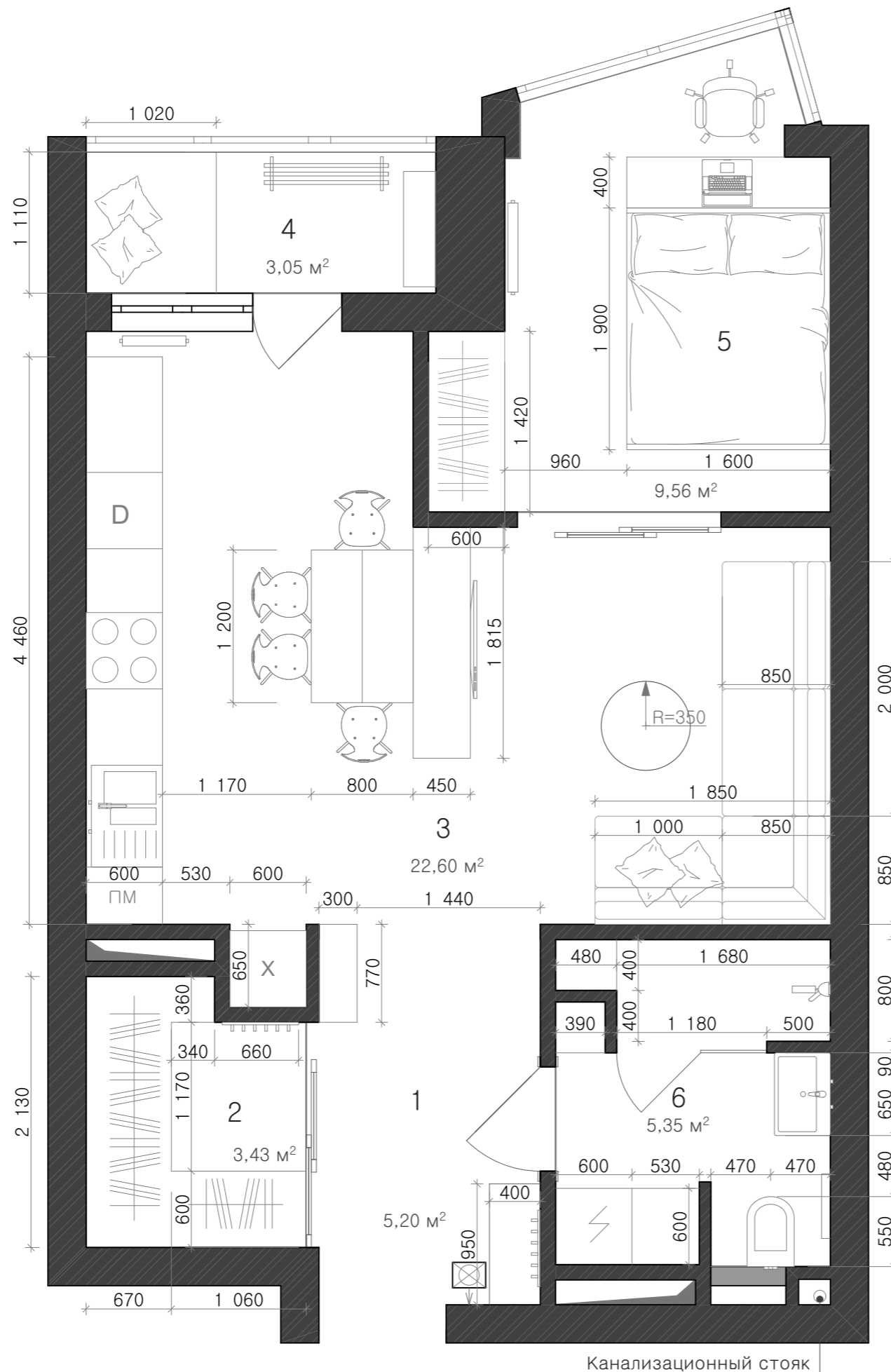
План квартиры после перепланировки

49,72 м ²	Стадия	Лист	Листов
	ДП	5	26
	Дата		Подпись
	Вед. специалист		Швая
	Разработал		Островская
Проверил		Єременко	

Slesh

RIOdesign
студия инновационных решений

План-схема расстановки мебели



ЭКСПЛИКАЦИЯ ПОМЕЩЕНИЙ

№	Название помещений	М ²
1	Холл	7,02
2	Гардеробная	13,09
3	Кухня-гостиная	22,06
4	Балкон	3,05
5	Спальня	9,56
6	Санузел	5,35

ПРИМЕЧАНИЕ:

- Размеры указаны без учета финальной отделки стен
- перед заказом мебели выполнить контрольный обмер помещений
- при изготовлении кухон.гарнитура учитывать привязку газ трубы (см.развертки стен кухни)

Дизайн-проект квартиры в г.Киеве

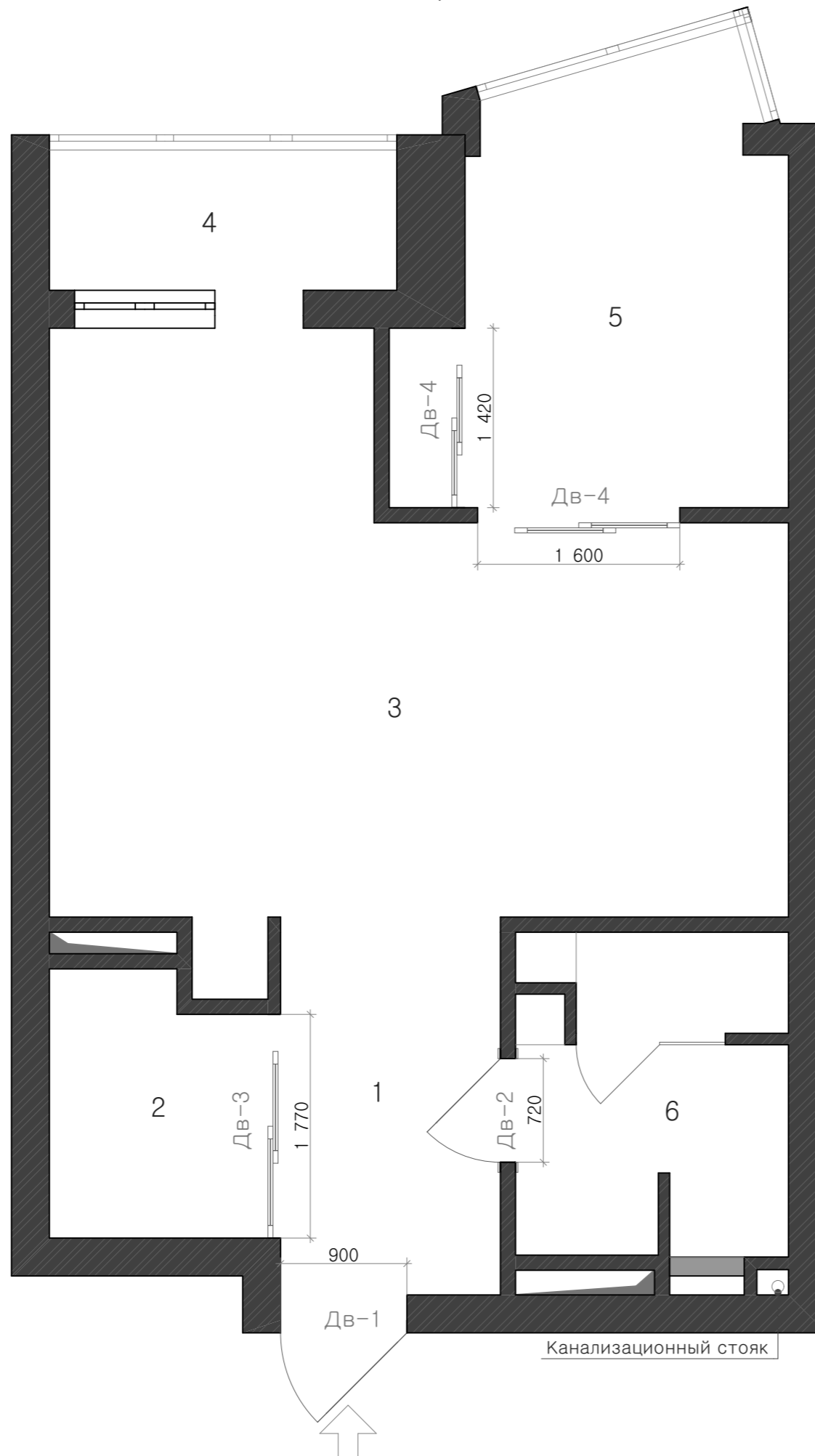
План-схема расстановки мебели

49,72 м ²	Стадия	Лист	Листов
	ДП	6	26
	Дата		Подпись
	Вед. специалист		Швая
	Разработал		Островская
	Проверил		Еременко

Slesh

RIOdesign
студия инновационных решений

План перегородок с ведомостью дверных проемов



Ручка OYSTER

Замок agb



ЭКСПЛИКАЦИЯ ПОМЕЩЕНИЙ

№	Название помещений	М ²
1	Холл	7,02
2	Гардеробная	13,09
3	Кухня-гостиная	22,06
4	Балкон	3,05
5	Спальня	9,56
6	Санузел	5,35

№	Габаритные размеры дверных проемов	кол-во	Модель
Дв-1	900x2060 входная	1	Terminus 004
Дв-2	720x2060	1	Terminus 004
Дв-3	1 770x2060	1	На заказ
Дв-4	1 420x2060	1	На заказ

ПРИМЕЧАНИЯ:

- Размеры указаны без учета финальной отделки стен
- Обмер выполнен по неоштукатуренным стенам, возможна погрешность в размерах.
- Установить отбойники для дверей (уточнить по месту)
- На плане указаны размеры дверных полотен

Дизайн-проект квартиры в г.Киеве

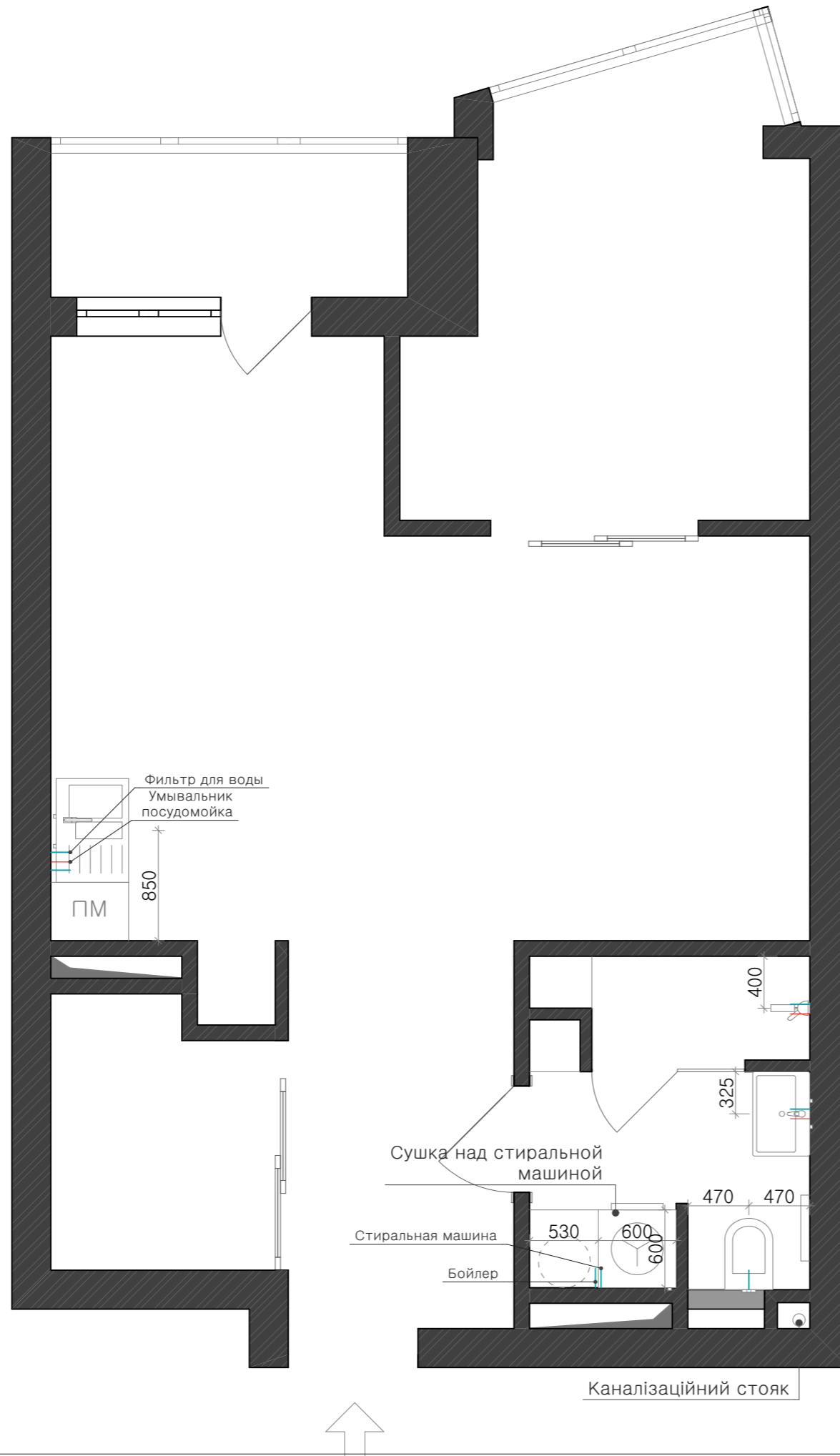
План перегородок с ведомостью дверных проемов

49,72 м ²	Стадия	Лист	Листов
	ДП	7	26
Дата		Подпись	
Вед. специалист		Швая	
Разработал		Островская	
Проверил		Єременко	

Slesh

RIOdesign
студия инновационных решений

План-схема сантехнического оборудования



ЭКСПЛИКАЦИЯ ПОМЕЩЕНИЙ

№	Название помещений	М ²
1	Холл	8,55
2	Гостиная	18,00
3	Спальня	8,67
4	Балкон	2,72
5	Кухня	11,60
6	Санузел	2,97

УСЛОВНЫЕ ОБОЗНАЧЕНИЯ:

■ – существующие стены

ПРИМЕЧАНИЕ:

- Обмер выполнен по неоштукатуренным стенам, возможна погрешность в размерах.
- При установке сантехнических приборов учесть раскладку плитки (см. развертки стен санузлов)
- Вывод для полотенцесушителя делать с учетом его габаритных размеров (уточнить марку, возможно электро)
- Привязка сантехнических приборов могут быть скорректированы (в зависимости от выбранной модели)
- Вывод под бойлер определить по месту в зависимости от марки бойлера

Дизайн-проект квартиры в г.Киеве

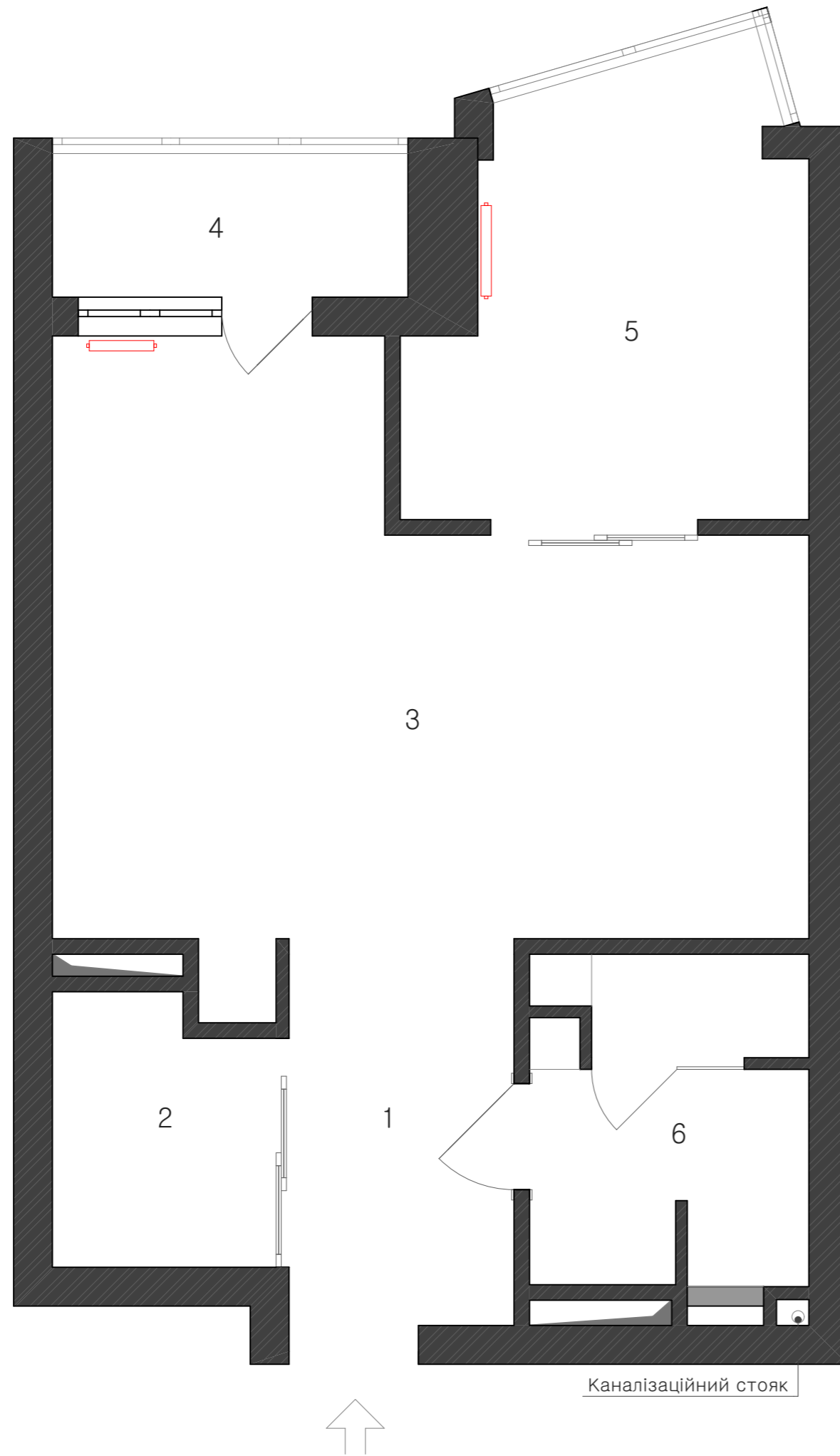
План-схема размещения сантехнического оборудования

49,72 м ²	Стадия	Лист	Листов
	ДП	8	26
	Дата		Подпись
	Вед. специалист		Швая
	Разработал		Островская
Проверил		Єременко	

Slesh

RIOdesign
студия инновационных решений

План-схема размещения радиаторов



ЭКСПЛИКАЦИЯ ПОМЕЩЕНИЙ

№	Название помещений	М ²
1	Холл	8,55
2	Гостиная	18,00
3	Спальня	8,67
4	Балкон	2,72
5	Кухня	11,60
6	Санузел	2,97

УСЛОВНЫЕ ОБОЗНАЧЕНИЯ:

 - существующие стены

ПРИМЕЧАНИЕ:

- Обмер выполнен по неоштукатуренным стенам, возможна погрешность в размерах.
- Радиатор существующие

Дизайн-проект квартиры в г.Киеве

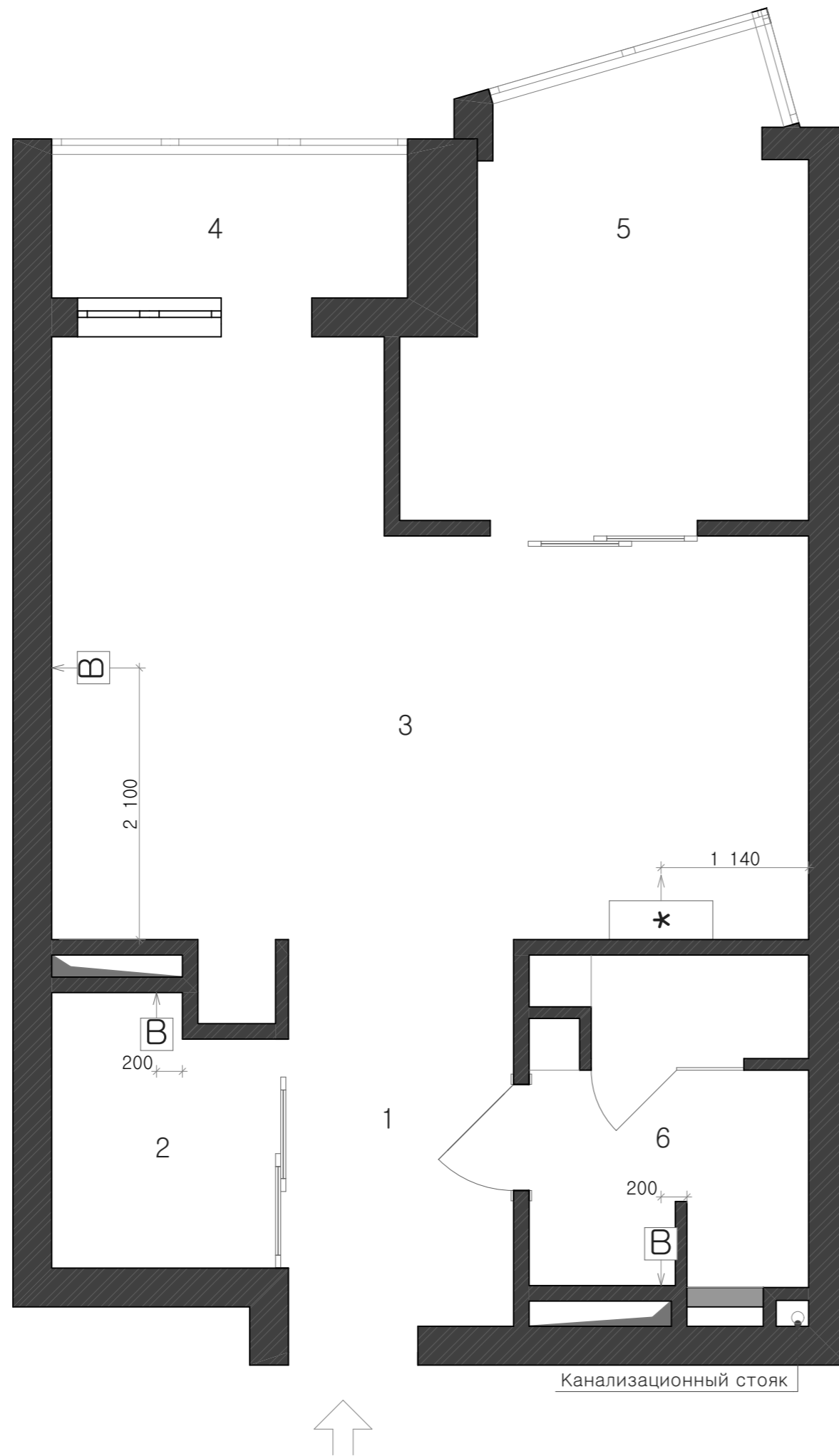
План-схема размещения радиаторов

49,72 м ²	Стадия	Лист	Листов
	ДП	9	26
	Дата		Подпись
	Вед. специалист	Швая	
	Разработал	Островская	
Проверил	Єременко		

Slesh

RIOdesign
студия инновационных решений

План-схема размещения кондиционеров



ЭКСПЛИКАЦИЯ ПОМЕЩЕНИЙ

№	Название помещений	М ²
1	Холл	8,55
2	Гостиная	18,00
3	Спальня	8,67
4	Балкон	2,72
5	Кухня	11,60
6	Санузел	2,97

УСЛОВНЫЕ ОБОЗНАЧЕНИЯ:

	- существующие стены
	- вытяжка
	- кондиционер

ПРИМЕЧАНИЯ:

- Обмер выполнен по неоштукатуренным стенам, возможна погрешность в размерах.
- Кондиционер Gree GWH09KF-K3DNA5G
- Высоту вывода кондиционера определить по месту



Дизайн-проект квартиры в г.Киеве

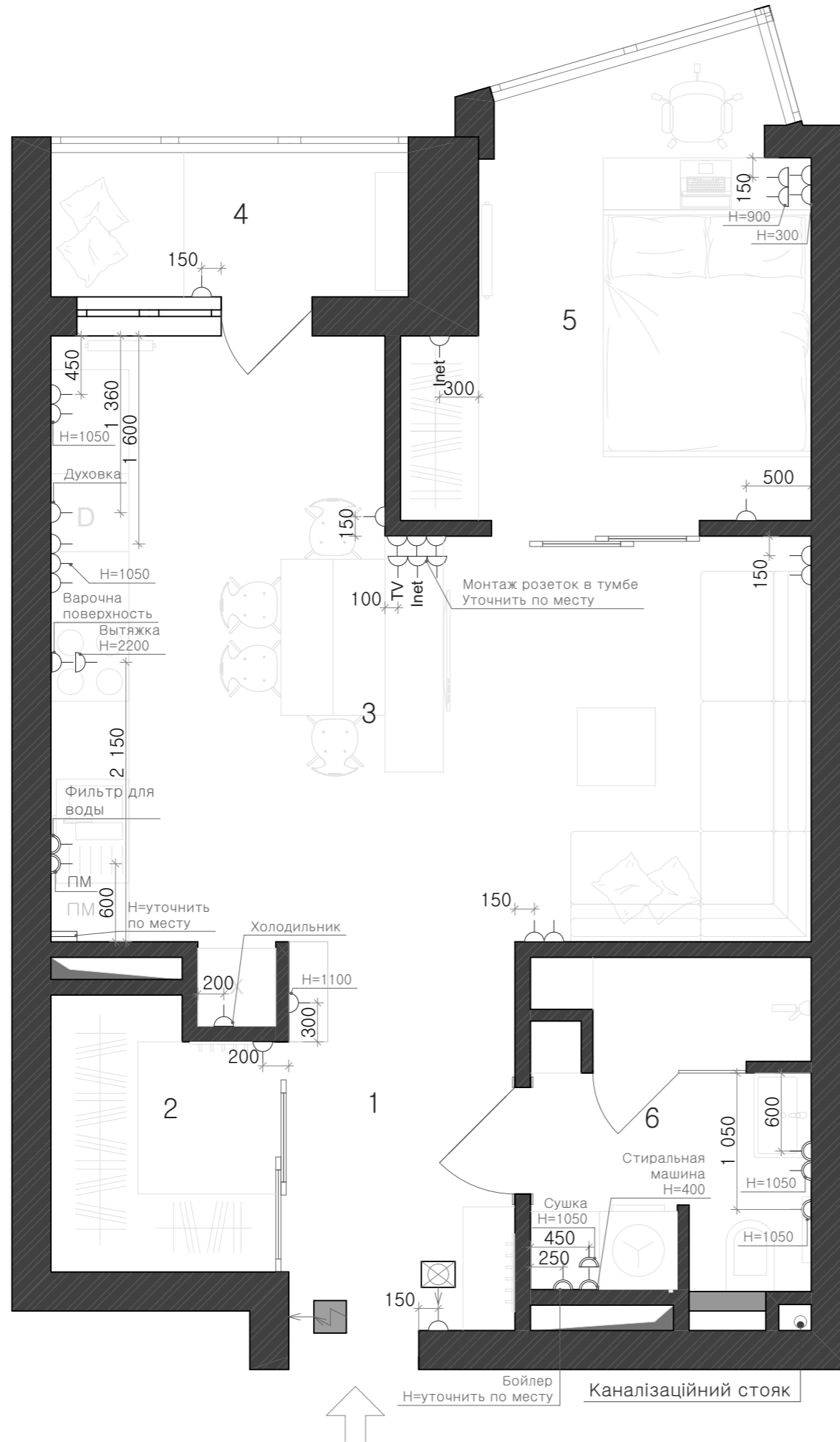
План-схема размещения кондиционеров

49,72 м ²	Стадия	Лист	Листов
	ДП	10	26
	Дата		Подпись
	Вед. специалист		Швая
	Разработал		Островская
Проверил		Еременко	

Slesh

RIOdesign
студия инновационных решений

План-схема расположения розеток



ЭКСПЛИКАЦИЯ ПОМЕЩЕНИЙ

№	Название помещений	М ²
1	Холл	7,02
2	Гардеробная	13,09
3	Кухня-гостиная	22,06
4	Балкон	3,05
5	Спальня	9,56
6	Санузел	5,35

Умовні позначення

	- существующие стены
	Штепсельная розетка для скрытого монтажа, IP20-IP23,двуполюсная с защитным контактом
	Штепсельная розетка для скрытого монтажа, IP44-IP55,двуполюсная с защитным контактом
	Розетка для телефона
	Розетка для интернета
	Розетка для телевизора
	Вывод для подсветки
	Домомфон
	Электрический щиток 250x330 мм

ПРИМЕЧАНИЕ:

- Обмер выполнен по неоштукатуренным стенам, возможна погрешность в размерах.
- Высота монтажа розеток от пола 300мм (центр), кроме тех, для которых высота указана на схемах дополнительно
- Все размеры и привязки могут быть скорректированы в связи с монтажными работами.
- Если розетки указаны в один ряд с выключателями, то монтаж выполнить в рамке

Дизайн-проект квартиры г.Киев

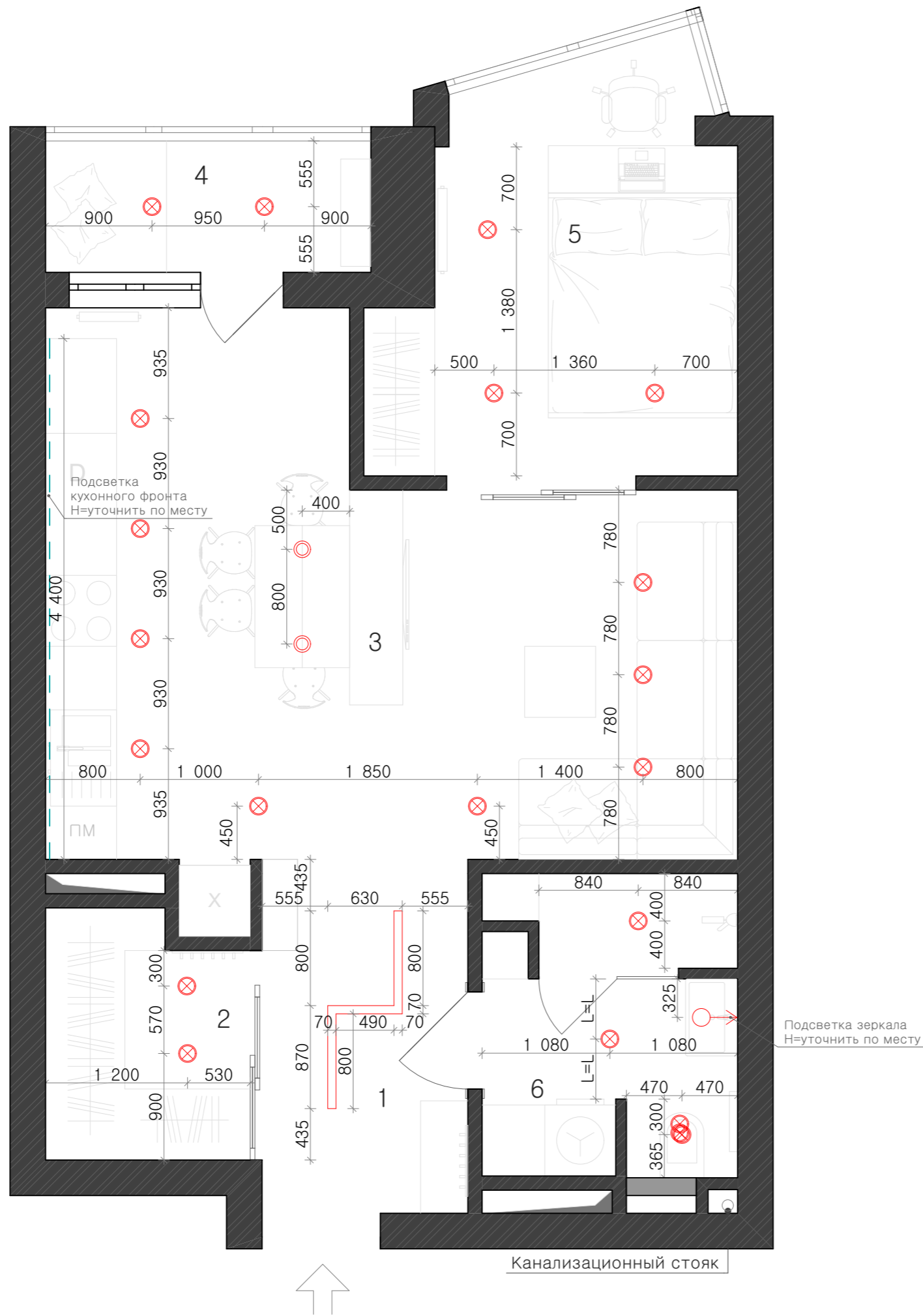
План-схема расположения розеток

49,19 м ²	Стадия	Лист	Листов
	ДП	11	26
	Дата		Подпись
	Вед. специалист		Швая
	Разработал		Островская
Проверил		Єременко	

Slesh

RIOdesign
студия инновационных решений

План-схема расположения осветительных приборов



ЭКСПЛИКАЦИЯ ПОМЕЩЕНИЙ

№	Название помещений	М ²
1	Холл	7,02
2	Гардеробная	13,09
3	Кухня-гостиная	22,06
4	Балкон	3,05
5	Спальня	9,56
6	Санузел	5,35

Условные обозначения

---	Подсветка
⊙	Подвесной светильник
⊗	Спот накладный
↑	Бра

ПРИМЕЧАНИЯ:

-Если выключатели указаны в один ряд с розетками, то монтаж выполнить в рамке

-Обмер выполнен по неоштукатуренным стенам, возможна погрешность в размерах.

Дизайн-проект квартиры г.Киев

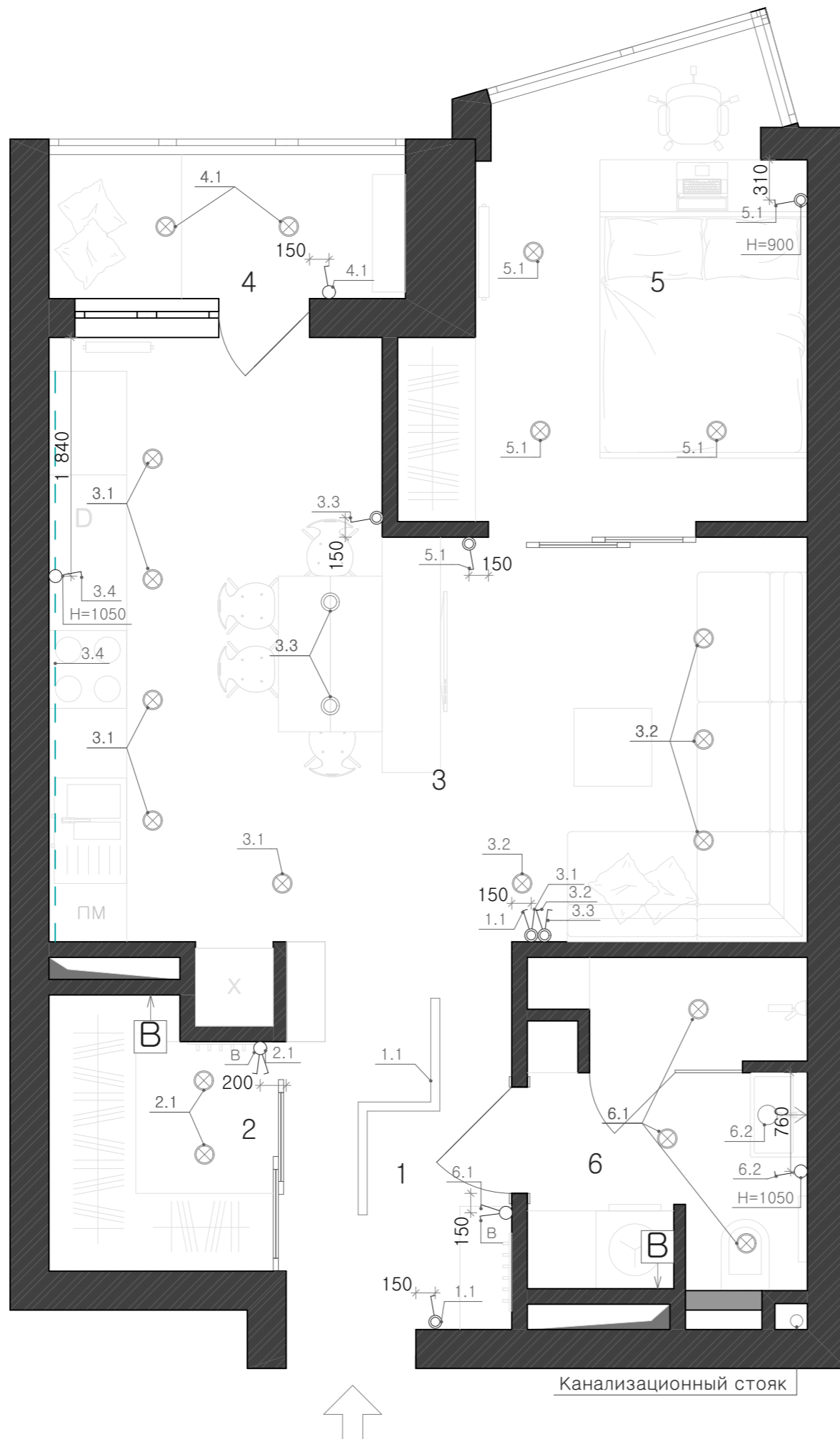
План-схема расположения осветительных приборов

49,19 м ²	Стадия	Лист	Листов
	ДП	12	26
	Дата		Подпись
	Вед. специалист		Швая
	Разработал		Островская
Проверил		Еременко	

Slesh

RIOdesign
студия инновационных решений

План-схема расположения выключателей



ЭКСПЛИКАЦИЯ ПОМЕЩЕНИЙ

№	Название помещений	М ²
1	Холл	7,02
2	Гардеробная	13,09
3	Кухня-гостиная	22,06
4	Балкон	3,05
5	Спальня	9,56
6	Санузел	5,35

Умовні позначення

	Выключатель скрытого монтажа, IP20-IP23
	Выключатель сдвоеный скрытого монтажа, IP20-IP23
	Выключатель сдвоеный скрытого монтажа, на два направления, IP20-IP23
	Выключатель скрытого монтажа, на два направления, IP20-IP23

ПРИМЕЧАНИЯ:

-Если выключатели указаны в один ряд с розетками, то монтаж выполнить в рамке
 -Обмер выполнен по неоштукатуренным стенам, возможна погрешность в размерах.
 -Высота установки выключателей от пола 950мм(центр) кроме тех, для которых высота указана на схемах дополнительно

Дизайн-проект квартиры г.Киев

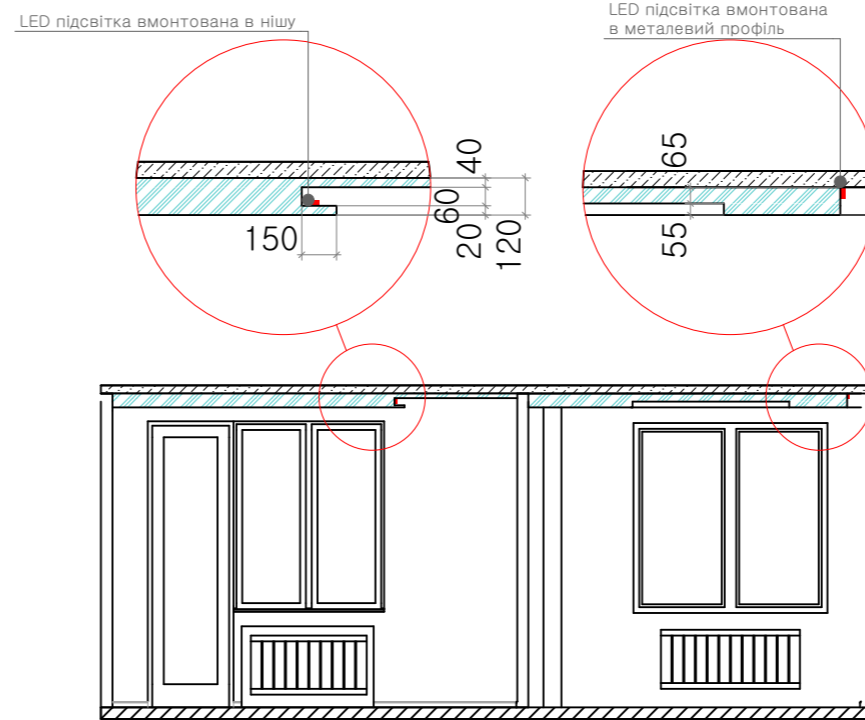
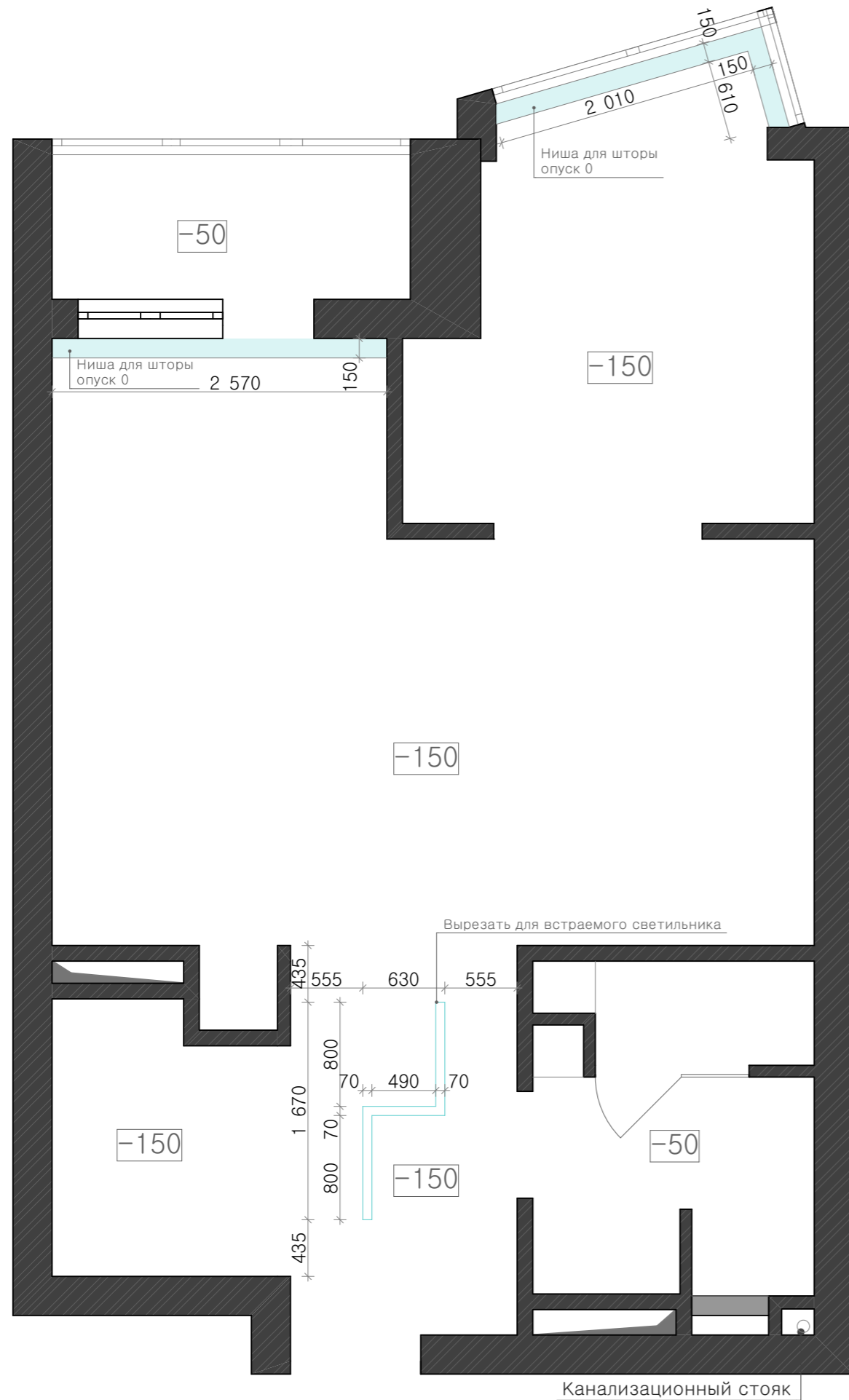
План-схема расположения выключателей

49,19 м ²	Стадия	Лист	Листов
	ДП	13	26
	Дата		Подпись
	Вед. специалист		Швая
	Разработал		Островская
Проверил		Єременко	

Slesh

RIOdesign
 студия инновационных решений

План потолка



ЭКСПЛИКАЦИЯ ПОМЕЩЕНИЙ

№	Название помещений	М ²
1	Холл	7,02
2	Гардеробная	13,09
3	Кухня-гостиная	22,06
4	Балкон	3,05
5	Спальня	9,56
6	Санузел	5,35

УСЛОВНЫЕ ОБОЗНАЧЕНИЯ:

	- существующие стены
	- монтаж подвесного потолка из гипсокартона
	- багет

ПРИМЕЧАНИЯ:

- Размеры указаны без учета финальной отделки стен
- Обмер выполнен по неоштукатуренным стенам, возможна погрешность в размерах.
- В санузле использовать влагостойкий гипсокартон
- См. визуализации

Дизайн-проект квартиры г.Киев

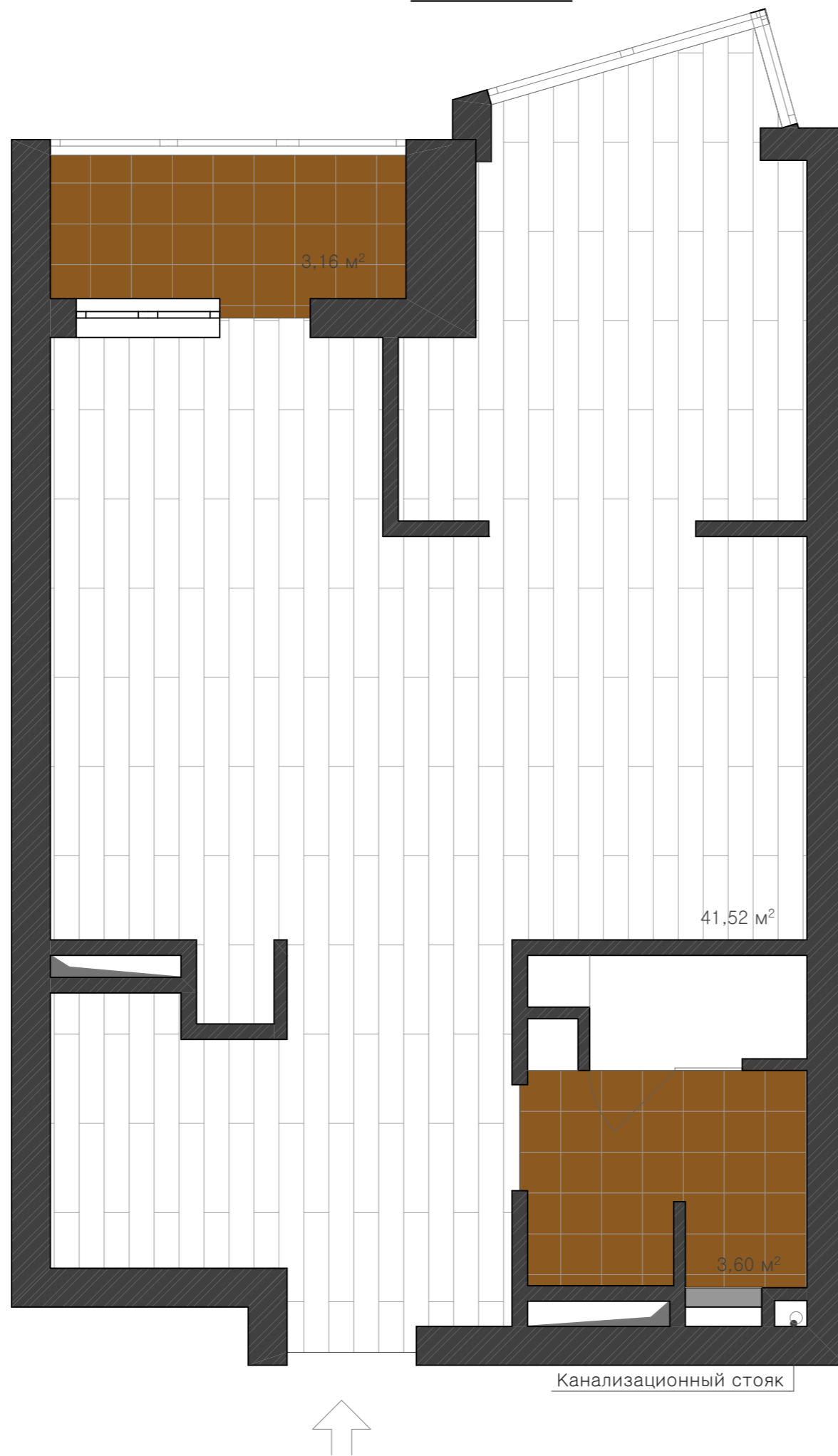
План потолка

49,19 м ²	Стадия	Лист	Листов
	ДП	14	26
	Дата		Подпись
	Вед. специалист		Швая
	Разработал		Островская
Проверил		Еременко	

Slesh

RIOdesign
студия инновационных решений

План пола



ЭКСПЛИКАЦИЯ ПОМЕЩЕНИЙ

№	Название помещений	М ²
1	Холл	7,02
2	Гардеробная	13,09
3	Кухня-гостиная	22,06
4	Балкон	3,05
5	Спальня	9,56
6	Санузел	5,35

Экспликация полов

Усл.обозн.	Название	Площадь, м ²
	ROCERSA SOUL МОКА 31.6X31.6	3,60
	Hidra Beige 60.00X60.00	3,16
	Ламинат Cottage, Дуб натуральный MW805	41,52
	Плинтус NMC Floorstyl FL2	24,020 м.п.

ПРИМЕЧАНИЯ:

- Размеры указаны без учета финальной отделки стен
- Обмер выполнен по неоштукатуренным стенам, возможна погрешность в размерах.
- Установить пробку 5 мм в местах перехода плитки-паркет. В дверных проемах установить строго под дверным полотном.
- Площадь пола указана фактическая, без учета подрезки.

Дизайн-проект квартиры г.Киев

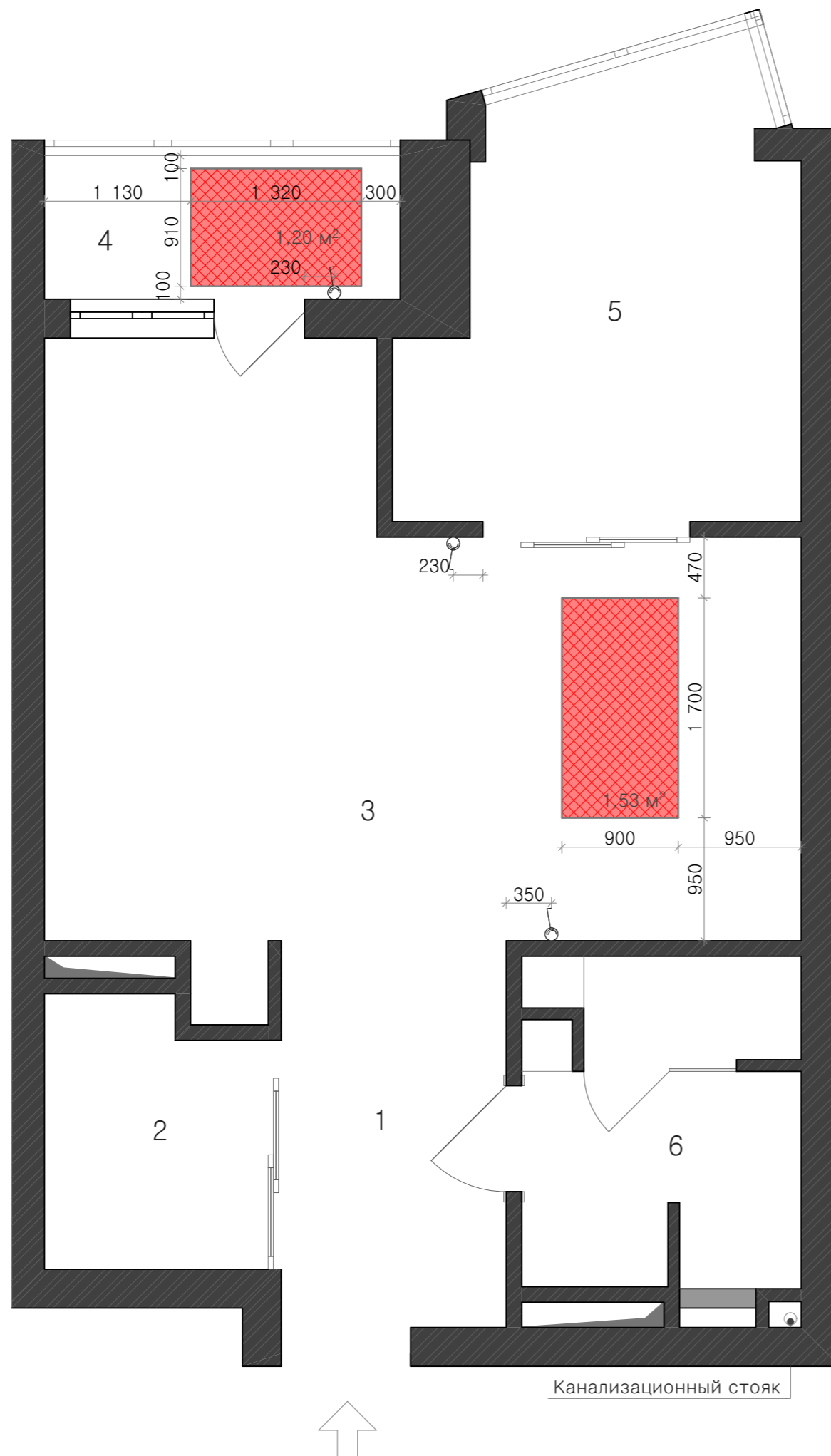
План пола

49,19 м ²	Стадия	Лист	Листов
	ДП	15	26
	Дата		Подпись
	Вед. специалист	Швая	
Разработал	Островская		
Проверил	Еременко		

Slesh

RIOdesign
студия инновационных решений

План теплого пола



ЭКСПЛИКАЦИЯ ПОМЕЩЕНИЙ

№	Название помещений	М ²
1	Холл	7,02
2	Гардеробная	13,09
3	Кухня-гостиная	22,06
4	Балкон	3,05
5	Спальня	9,56
6	Санузел	5,35

УСЛОВНЫЕ ОБОЗНАЧЕНИЯ:

	- существующие стены
	- теплый пол
	- диммер теплого пола

ПРИМЕЧАНИЕ:

- Размеры указаны без учета финальной отделки стен
 - Диммер теплого пола выполнять в рамке с выключателями

Дизайн-проект квартиры г.Киев

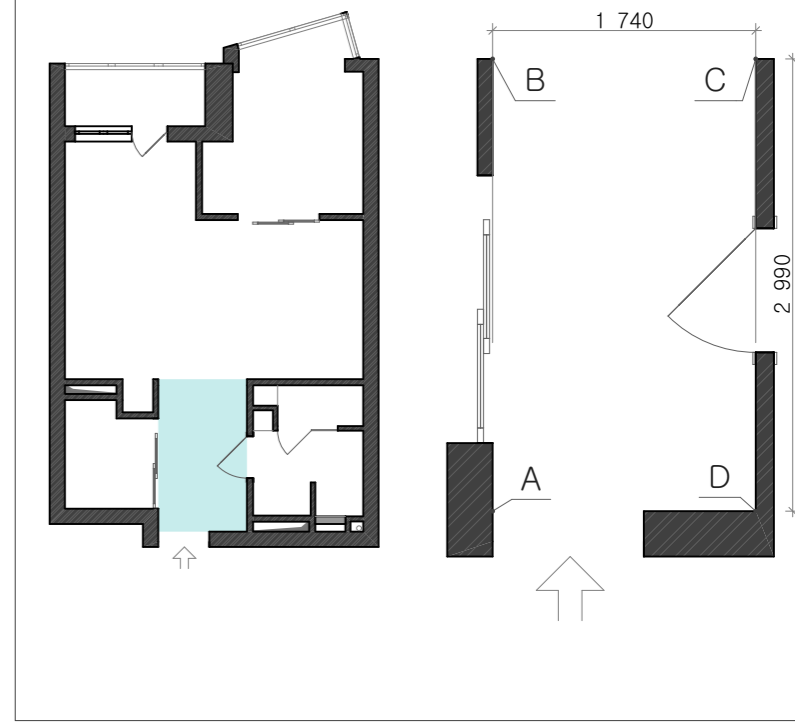
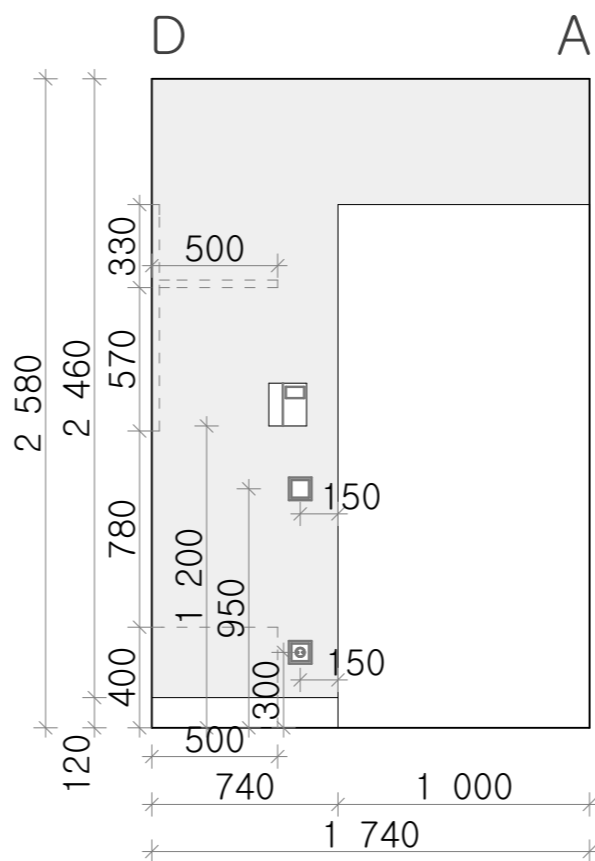
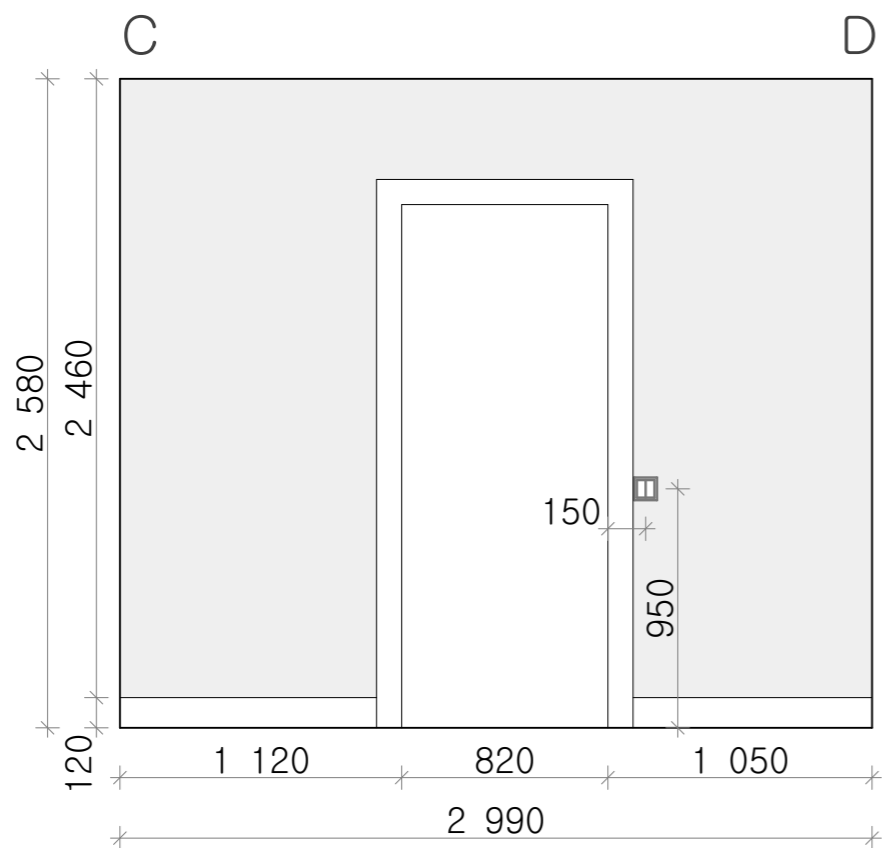
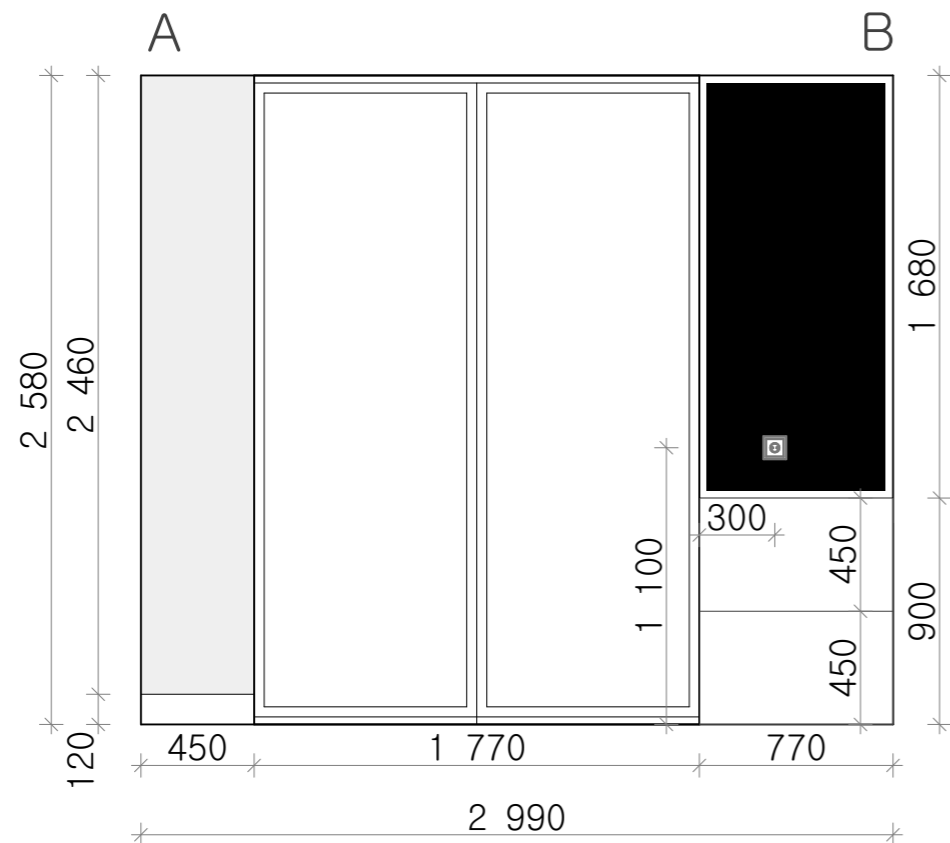
План теплого пола

49,19 м ²	Стадия	Лист	Листов
	ДП	16	26
	Дата		Подпись
	Вед. специалист		Швая
	Разработал		Островская
Проверил		Еременко	

Slesh

RIOdesign
 студия инновационных решений

Развертка холла



ВЕДОМОСТЬ МАТЕРИАЛОВ:

-покраска

ПРИМЕЧАНИЕ:

- Размеры указаны без учета финальной отделки стен
- Смотреть визуализации
- Напольный плитус NMC Floorstyl FL2
- Перед заказом мебели выполнить переобмер

Дизайн-проект квартиры г.Киев

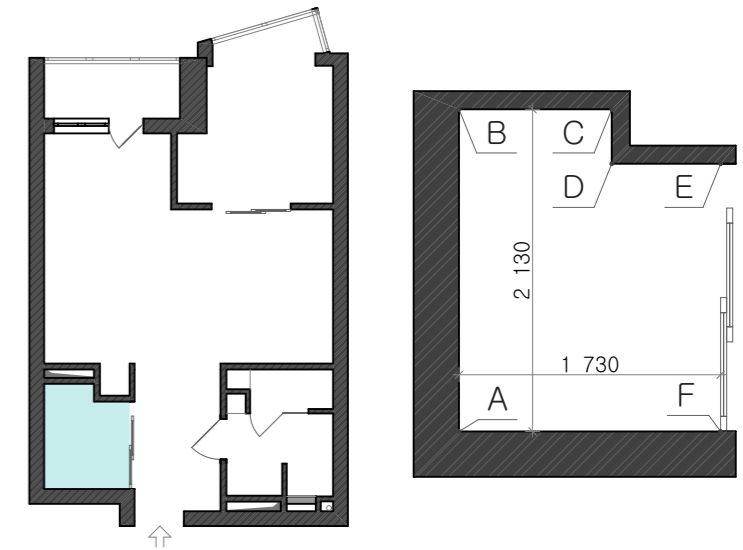
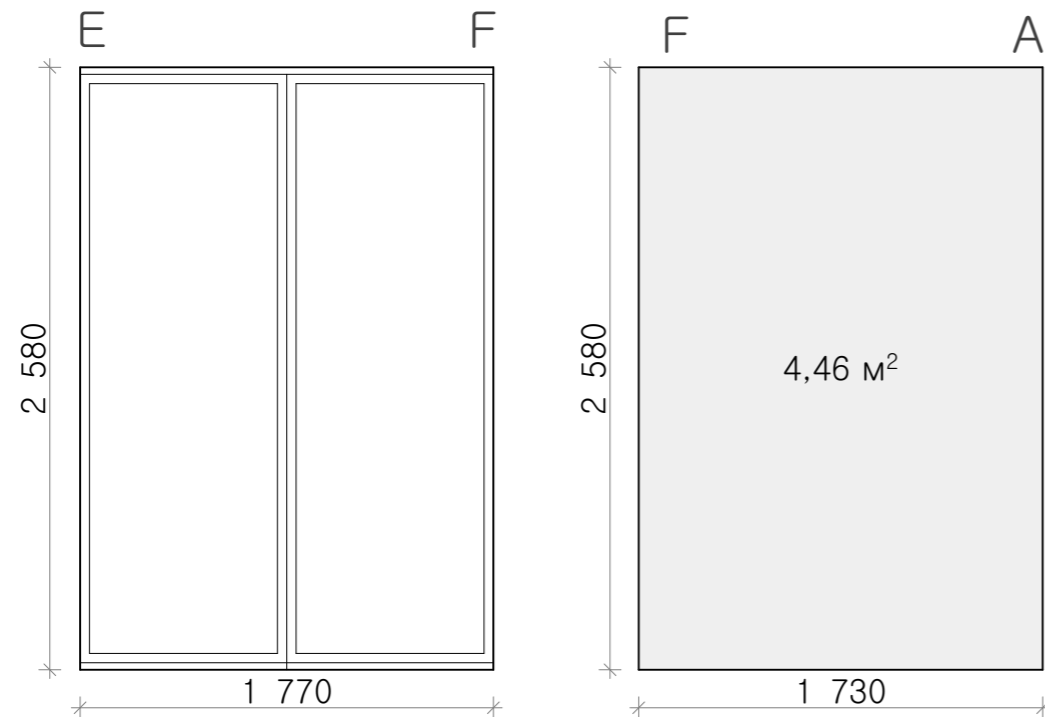
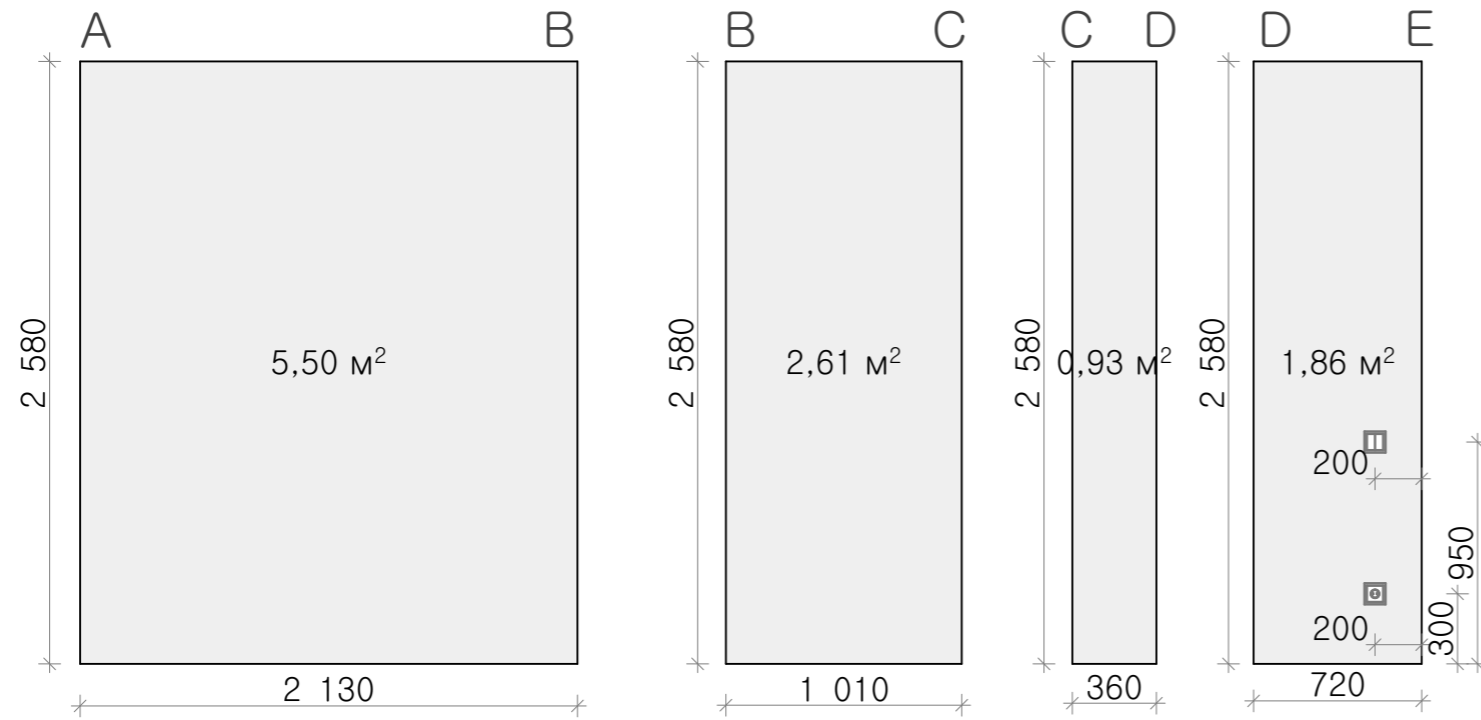
Развертка холла

49,19 м ²	Стадия	Лист	Листов
	ДП	17	26
	Дата		Подпись
	Вед. специалист		Швая
	Разработал		Островская
Проверил		Еременко	

Slesh

RIOdesign
студия инновационных решений

Развертка гардероба



ВЕДОМОСТЬ МАТЕРИАЛОВ:

-покраска

ПРИМЕЧАНИЕ:

- Размеры указаны без учета финальной отделки стен
- Смотреть визуализации
- Напольный плинтус NMC Floorstyl FL2
- Перед заказом мебели выполнить переобмер

Дизайн-проект квартиры г.Киев

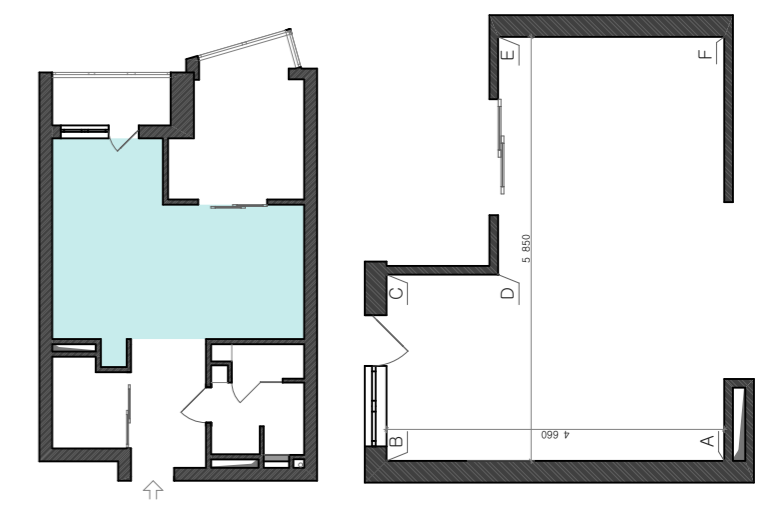
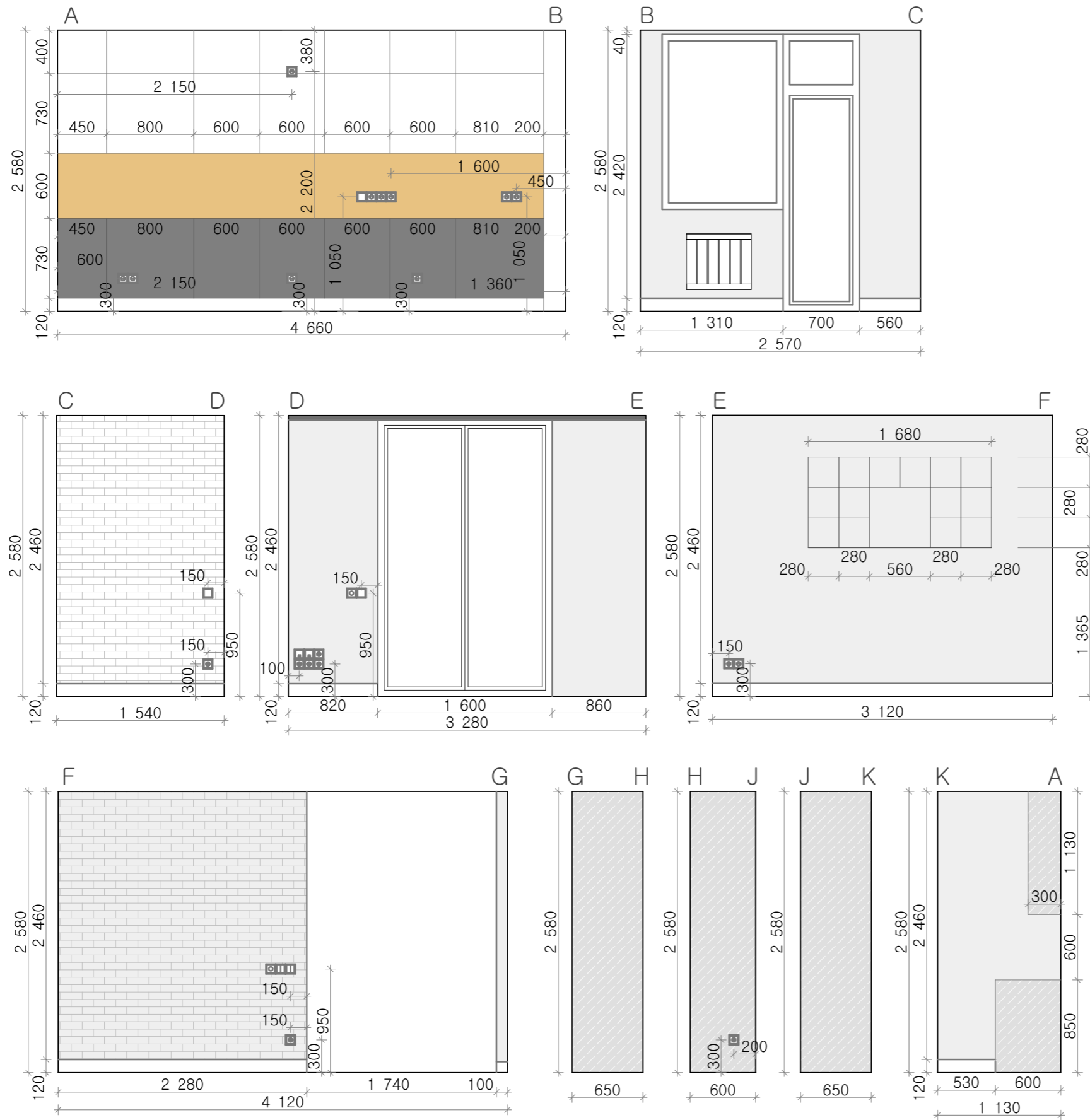
Развертка гардероба

49,19 м ²	Стадия	Лист	Листов
	ДП	18	26
	Дата		Подпись
	Вед. специалист		Швая
	Разработал		Островская
Проверил		Єременко	

Slesh

RIOdesign
студия инновационных решений

Развертка кухни



ВЕДОМОСТЬ МАТЕРИАЛОВ:

	-покраска
	-фартук, стекло
	-декоративная гипсовая плитка

ПРИМЕЧАНИЕ:

- Размеры указаны без учета финальной отделки стен
- Смотреть визуализации
- Напольный плитус NMC Floorstyl FL2
- Перед заказом мебели выполнить переобмер

Дизайн-проект квартиры г.Киев

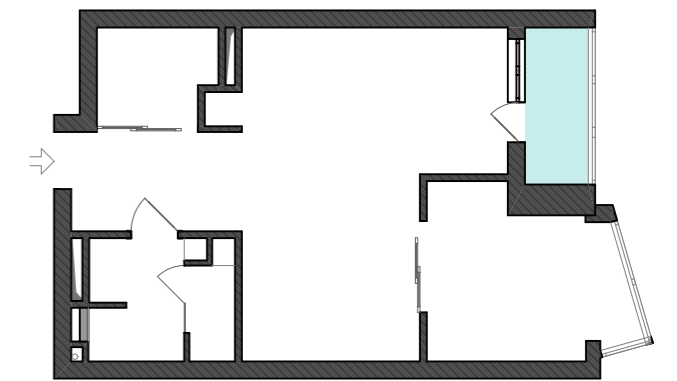
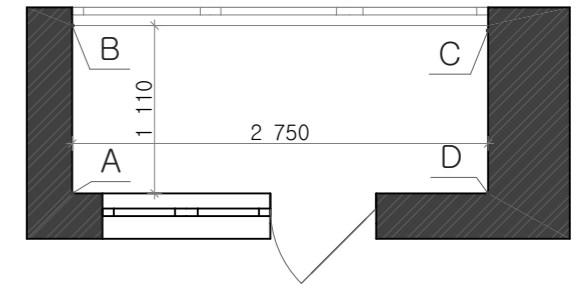
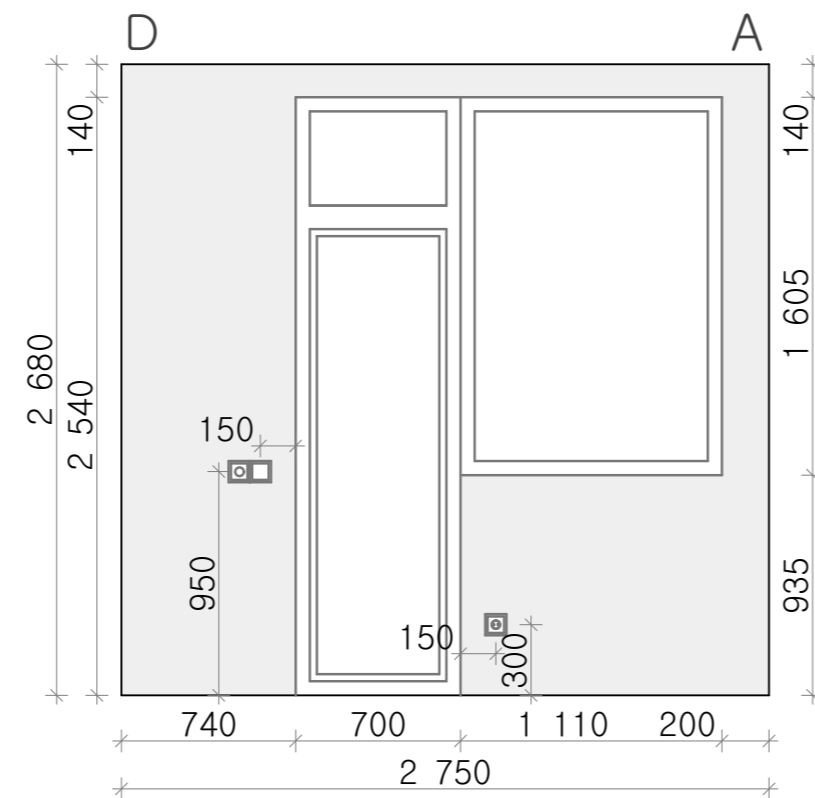
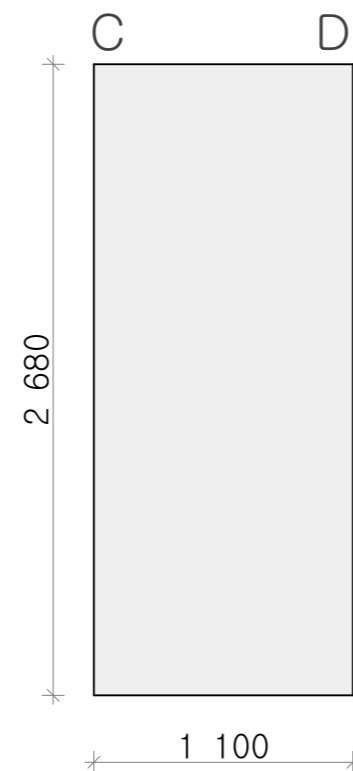
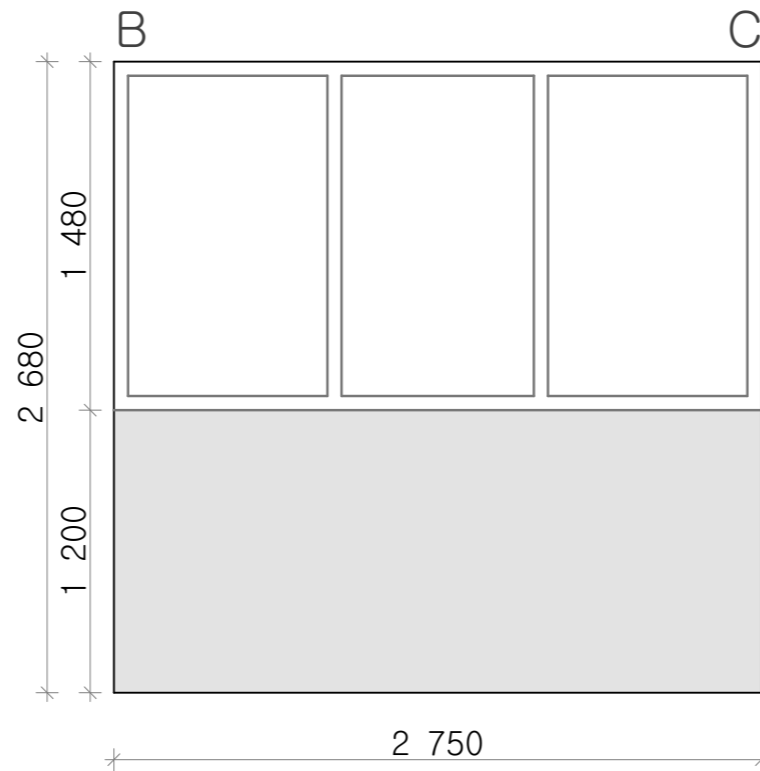
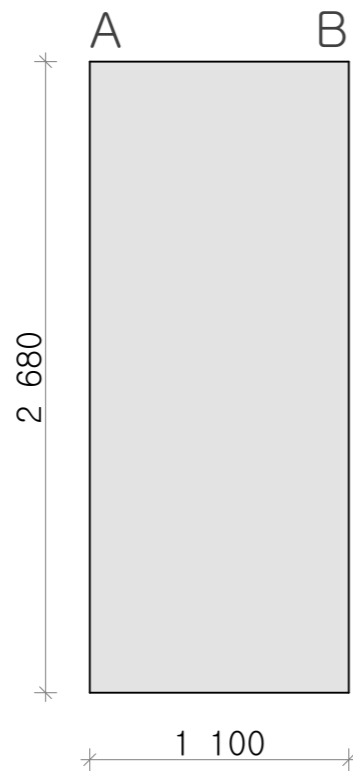
Развертка кухни

49,19 м ²	Стадия	Лист	Листов
	ДП	19	26
	Дата		Подпись
	Вед. специалист		Швая
Разработал		Островская	
Проверил		Еременко	

Slesh

RIOdesign
студия инновационных решений

Развертка балкона



ВЕДОМОСТЬ МАТЕРИАЛОВ:



-покраска

ПРИМЕЧАНИЕ:

- Размеры указаны без учета финальной отделки стен
- Смотреть визуализации
- Напольный плинтус NMC Floorstyl FL2
- Перед заказом мебели выполнить переобмер

Дизайн-проект квартиры г.Киев

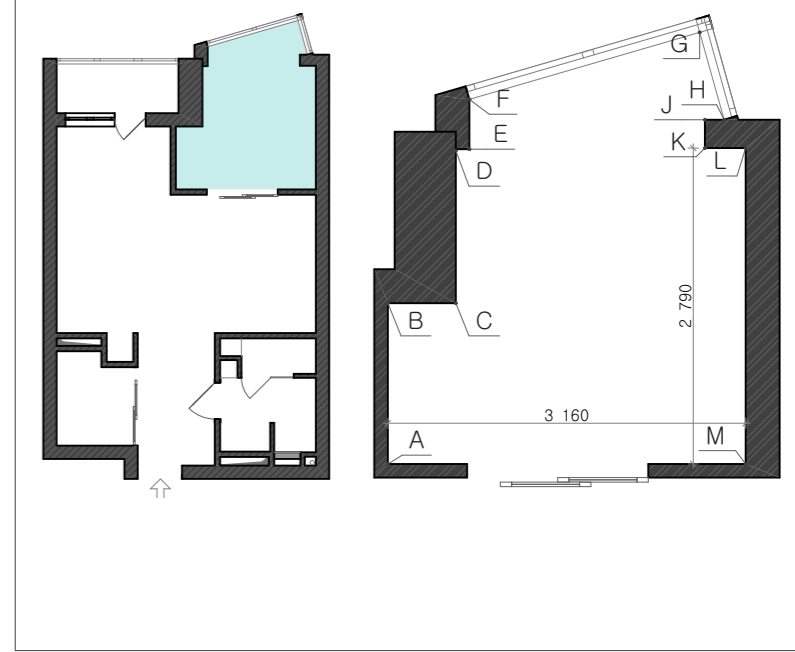
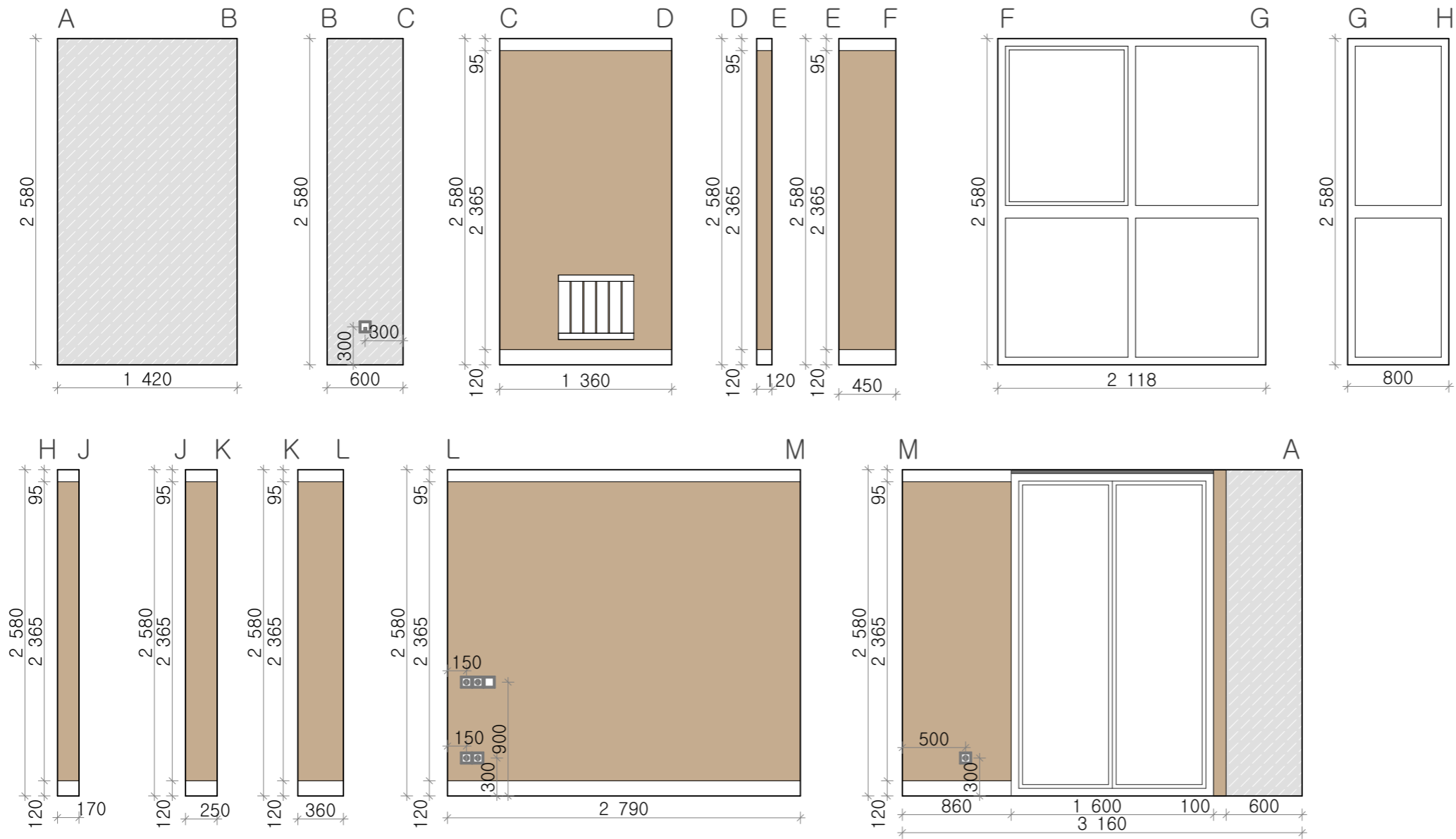
Развертка балкона

49,19 м²	Стадия	Лист	Листов
	ДП	20	26
	Дата		Подпись
	Вед. специалист		Швая
	Разработал		Островская
	Проверил		Єременко

Slesh

RIOdesign
студия инновационных решений

Развертка спальни



ВЕДОМОСТЬ МАТЕРИАЛОВ:

	-покраска
--	-----------

ПРИМЕЧАНИЕ:

- Размеры указаны без учета финальной отделки стен
- Смотреть визуализации
- Напольный плинтус NMC Floorstyl FL2
- Перед заказом мебели выполнить переобмер

Дизайн-проект квартиры г.Киев

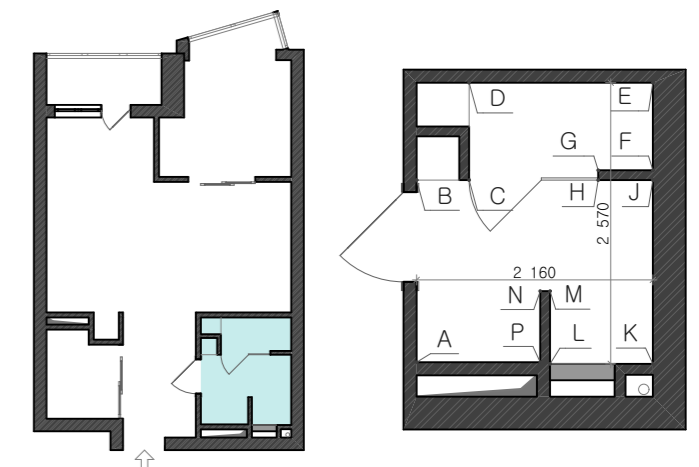
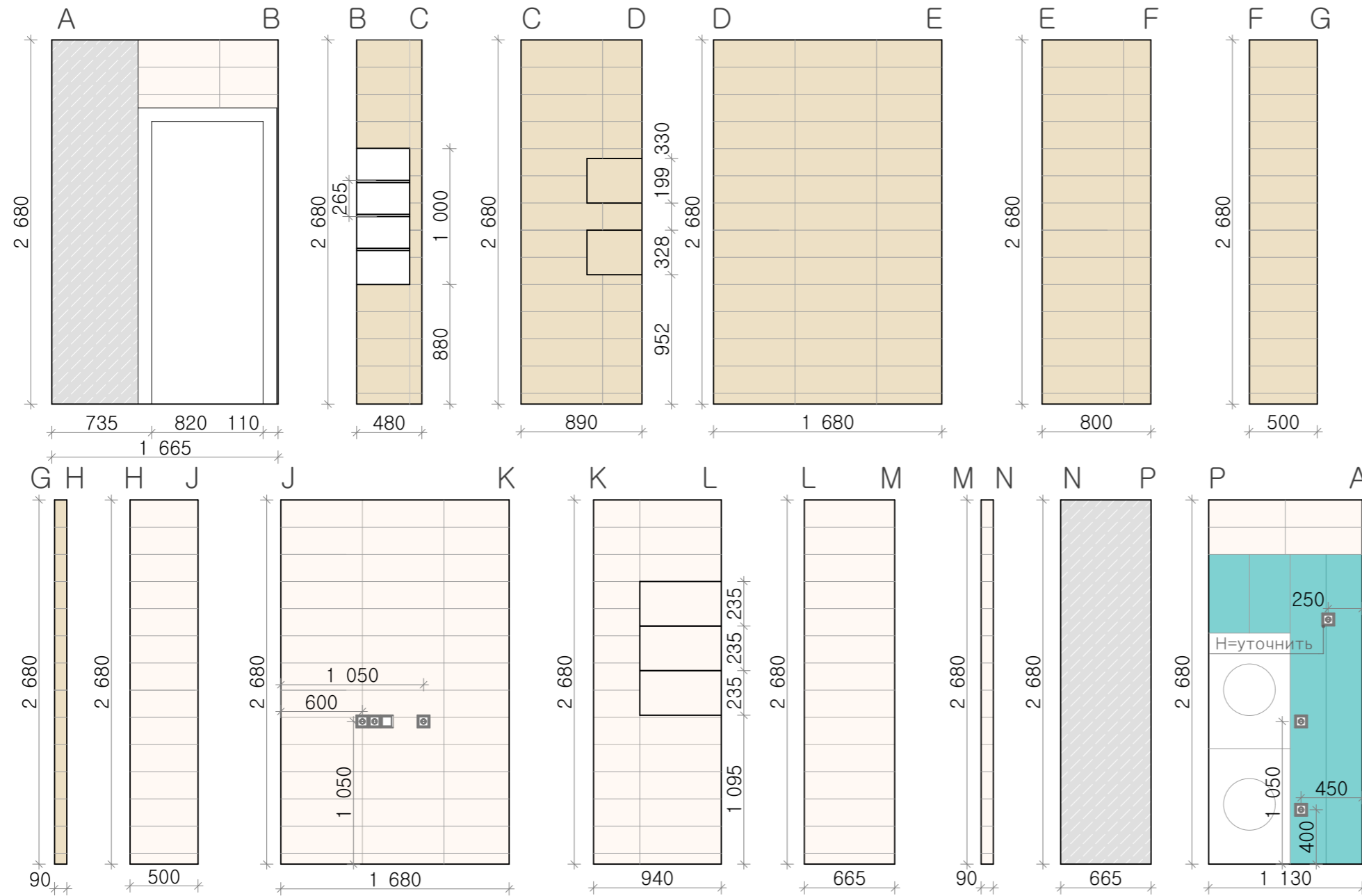
Развертка спальни

49,19 м ²	Стадия	Лист	Листов
	ДП	21	26
	Дата		Подпись
	Вед. специалист		Швая
	Разработал		Островская
	Проверил		Єременко

Slesh

RIOdesign
студия инновационных решений

Развертка санузла



ВЕДОМОСТЬ МАТЕРИАЛОВ:

	-плитка ROCERSA TORNO-3 CREMA 200x600x8
	-плитка ROCERSA TORNO-3 BRONCE 200x600x8

ПРИМЕЧАНИЕ:

- Размеры указаны без учета финальной отделки стен
- Смотреть визуализации
- Перед заказом мебели выполнить переобмер
- Обмер выполнен по неоштукатуренным стенам, возможна погрешность в размерах
- При расстановке сантехнического оборудования учитывать раскладку плитки

Дизайн-проект квартиры г.Киев

Развертка санузла

49,19 м ²	Стадия	Лист	Листов
	ДП	22	26
	Дата		Подпись
	Вед. специалист		Швая
	Разработал		Островская
	Проверил		Єременко

Slesh

RIOdesign
студия инновационных решений

Ведомость комплекта чертежей

№ листа	Название чертежа
1	Ведомость комплекта чертежей
2	Обмерный план
3	План демонтажа
4	План монтажа перегородок
5	План квартиры после перепланировки
6	План-схема расстановки мебели
7	План перегородок с ведомостью дверных проемов
8	План-схема размещения сантехнического оборудования
9	План-схема размещения радиаторов
10	План-схема размещения кондиционеров
11	План-схема размещения розеток
12	План-схема размещения осветительных приборов
13	План-схема размещения выключателей
14	План потолка
15	План пола
16	План-схема расстановки теплого пола
17	Развертки стен холла
18	Развертки стен гардероба
19	Развертки стен кухни-гостиной
20	Развертки стен балкона
21	Развертки стен спальни
22	Развертки стен санузла
23	Ведомость мебели
24	Спецификация сантех.приборов
25	Спецификация электрооборудования
26	Ведомость отделочных материалов

ПРИМЕЧАНИЕ:

Дизайн-проект квартиры в г.Киеве

Ведомость комплекта чертежей

49,72 м²	Стадия	Лист	Листов
	ДП	1	26
	Вед. специалист	Швая	
	Разработал	Островская	
	Проверил	Еременко	
	Дата	Подпись	

Slesh

RIOdesign
студия инновационных решений

Ведомость мебели

Помещение	Тип мебели	Габаритный.размер ы Ш//Г/В	Кол- во	Модель
Холл	Открытая прихожая	1660x550x2370	1	под заказ
	Тумба	770x300x900	1	под заказ
	Меловая доска (встроенная гладильная доска)	770x100x1 680	1	под заказ
Кухня Гостиная	Диван	2 800x1 105x 850	1	
	Стол	1 200x800x750	1	
	Стулья	590x480x820	4	
	Полки	1 680x350x840	1	под заказ
	Журнальный стол	D=700	1	
	Тумба TV	1 815x450x1 100	1	под заказ
	Кухня	См. развертки	1	под заказ
Спальня	Кровать	1600x1900x750	1	под заказ
	Стол	1600x400x750	1	под заказ
	Стул	400x400	1	
	Шкаф	1 420x600x2 580	1	под заказ
Балкон	Тумба	1100x870x465	1	под заказ
	Шкаф	950x350	1	под заказ
Санузел	Душевые двери SMSD 2	1 200	1	Ravak
	Шкафчик с зеркалом	650x150x700	1	под заказ
	Тумбочка	650x470x155	1	под заказ
	Встроенный шкаф над стиральной машиной	600x600x580	1	под заказ
	Встроенный шкаф	600x530x2 280	1	под заказ
Гардеробная		См. визуал.	1	под заказ

ПРИМЕЧАНИЯ:

–Размеры указаны без учета финальной отделки стен
 –Перед заказом мебели выполнить контрольный обмер помещений
 – См.визуализации
 –При изготовлении кухон.гарнитура учитывать привязку газ трубы (см.развертки стен кухни)

Дизайн-проект квартиры г.Киев

Ведомость мебели

49,19 м ²	Стадия	Лист	Листов
	ДП	23	26
	Дата		Подпись
	Вед. специалист		Швая
	Разработал		Островская
Проверил		Еременко	

Slesh

RIOdesign
студия инновационных решений

Спецификация сантехнических приборов

Фото	Название
	Клавиша клавиша Geberit 115.777.46.1 Volero
	Инсталляция Geberit Duofix UP320 111.300.00.5
	Умывальник Ravak
	Смеситель для умывальника Zenta
	Унитаз Duravit Happy D.2 2159090000
	Мойка FRANKE MARIS
	Душевая система, 3360SP Hotel line хром Devid Европа
	Смеситель кухонный DEVIT PRESTIGE 56163КТ

ПРИМЕЧАНИЯ:

- учитывать тех.документацию при монтаже
- см.визуализации

Дизайн-проект квартиры г.Киев

Спецификация сантехнических приборов










49,19 м ²	Стадия	Лист	Листов
	ДП	24	26
	Дата		Подпись
	Вед. специалист		Швая
	Разработал		Островская
Проверил		Єременко	

Slesh

RIOdesign
студия инновационных решений

Спецификация электрооборудования

Осветительные приборы

Помещение	Граф. обознач	№ на плане	Количество, шт	Описание	Производитель, модель
Холл		1.1	1	LED профиль	Профиль PLS-LOCK-H25-2000 ANOD
Кухня Гостиная		3.1, 3.2	9	Точечный накладной светильник	Luminex Downlight 7238
		3.3	2	Люстра свес	Люстра BL-279S/1 E27 BK
		3.4	4.4 п.м.	Подсветка	
Спальня		5.1	3	Точечный накладной светильник	Luminex Downlight 7238
Балкон		4.1	2	Точечный накладной светильник	Luminex Downlight 7238
Гардероб		2.1	2	Точечный накладной светильник	Luminex Downlight 7238
Санузел		6.1	3	Точечный накладной светильник	Luminex Downlight 7238
		6.2	1	Подсветка	

Люстра BL-279S/1 E27 BK



Торшер FLT-51F/1*E27+1*1W LED BK



LED профиль



Накладной светильник Luminex Downlight 7238

ПРИМЕЧАНИЯ:

- см.визуализации

Дизайн-проект квартиры г.Киев

Спецификация электрооборудования

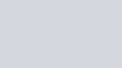

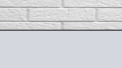

49,19 м ²	Стадия	Лист	Листов
	ДП	25	26
	Дата		Подпись
	Вед. специалист		Швая
	Разработал		Островская
Проверил		Еременко	

Slesh

RIOdesign
студия инновационных решений

Спецификация материалов

Помещение	Пол	Площадь, м ²	Внешний вид
Холл	Ламинат Ламінат Cottage Дуб натуральный	5,20	
Кухня Гостиная	Ламинат Ламінат Cottage Дуб натуральный	22,60	
Спальня	Ламинат Ламінат Cottage Дуб натуральный	9,56	
Балкон	Плитка Hidra Beige 600x600	3,05	
С/у	ROCERSA SOUL МОКАРАВ 31.6X31.6	5,35	
Напольный плинтус гладкий NMC Floorstyl FL2 (2,00 м).Материал: Дюрополимер Страна производитель: Бельгия		26,74 м.п.	

Помещение	Стены	Площадь, м ²	Внешний вид
Холл	Покраска RAL 9006 Серебристый Металлик	8,68	
Кухня	Стекло цвет WCP 68	2,68	
	Покраска RAL 9006 Серебристый Металлик	5,95	
	Декоративная гипсовая плитка	3,79	
Гостиная	Покраска RAL 9006 Серебристый Металлик	11,84	
	Декоративная гипсовая плитка	5,61	
Балкон	Покраска RAL 9006 Серебристый Металлик	13,01	
Спальня	Покраска RAL 1019 Коричнево-бежевый	15,24	
С/у	Плитка TORNO BRONCE	1,61	
	Плитка ROCERSA TORNO CREMA	10,74	
	Плитка Rocersa Soul МОКА	11,27	
Карниз Карниз Orac Decor CX 127		7,754 м.п.	

Помещение	Потолок	Площадь, м ²
Холл	покраска (цвет белый)	5,20
Кухня	покраска (цвет белый)	22,60
Спальня	покраска (цвет белый)	9,56
Балкон	покраска (цвет белый)	3,05
С/у	Покраска Primalex plus лимонная	5,35

ПРИМЕЧАНИЯ:

- см.визуализации
- площади указаны без учета запаса и прирезки

Дизайн-проект квартиры г.Киев

Спецификация материалов

49,19 м ²	Стадия	Лист	Листов
	ДП	26	26
	Дата		Подпись
	Вед. специалист		Швая
	Разработал		Островская
	Проверил		Еременко

Slesh

RIOdesign
студия инновационных решений